



Dessiccateur mobile pour granulés plastique

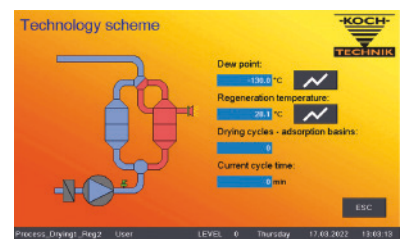
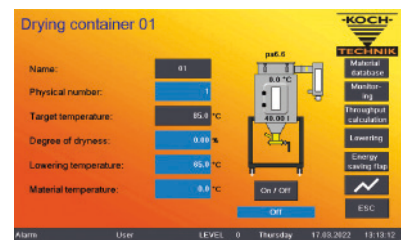
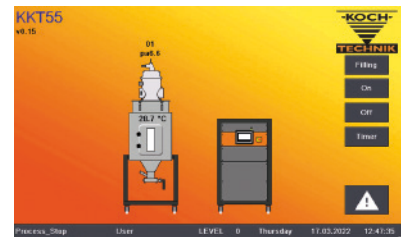
KKT



NOUVELLE COMMANDE DE LA SÉRIE KKT

La commande par écran tactile affiche l'état de fonctionnement et fournit les informations suivantes, comme par exemple ...

- La température de séchage de chaque cuve avec une précision de +/- 1 °C
- L'avancement des cycles de travail
- Les valeurs de temps réglées et le programme sélectionné



La commande par écran tactile offre ...

- Une base de données des matières et le choix entre plusieurs langues
- La supervision du débit de chaque cuve avec alarme en cas de dépassement du débit
- Un mode baisse et en option la commande d'économie d'énergie brevetée KOCH ÖKO permettant une protection contre un séchage excessif et pour économiser jusqu'à 40% d'énergie.
- La connexion possible au réseau informatique
- Un pilotage intégré jusqu'à 4 chargeurs (disponible en option)
- La commande du point de rosée avec enregistrement et affichage de la courbe sur une période de 24 heures (option)

La commande permet de choisir entre les trois modes d'exploitation suivants pour le séchage optimum du granulé :

- ECO: programme permettant jusqu'à 40% d'économie d'énergie.
- NORMAL: programme de base pour votre production standard.
- RAPIDE: un programme à haute vitesse pour pouvoir sécher la plus grande quantité de matière en conservant la qualité optimum du séchage.

ECO
NORMAL
RAPIDE

SIMPLE D'UTILISATION

DESSICCATEUR MOBILE À AIR SEC

Les dessiccateurs KKT sont conçus pour un séchage optimum des granulés hygroscopiques selon un débit en air sec de 55, 75 et 100 m³/h. La nouvelle commande du dessiccateur s'adapte automatiquement à la quantité de matière à sécher. De plus, selon le programme sélectionné, il est possible d'économiser jusqu'à 40 % d'énergie.

L'opérateur est guidé de façon intuitive dans le menu de la commande par écran tactile où il pourra régler les différents paramètres d'exploitation comme par exemple la température ou la durée de séchage etc. Une horloge permet également de mettre le dessiccateur en marche avant le début de la production de façon à ce qu'il y ait toujours à disposition une quantité suffisante de matière sèche.

TEMPÉRATURE DU SÉCHAGE JUSQU'À 160°C

Les dessiccateurs à air sec de la série KKT travaillent avec deux lits de séchage qui sont alternativement en fonctionnement. Cette technique permet de travailler avec un air sec ayant un point de rosée d'environ -35°C. Cette valeur correspond à 0,19 g H₂O pour 1 m³.

La possibilité de travailler avec une température de séchage jusqu'à 160°C (en option) permet aussi de sécher des matières plastiques extrêmement difficiles. Le volume disponible des cuves de séchage est de 12, 24, 40, 60, 100, 150, 200 et 300 litres. Ces volumes adaptables aux dessiccateurs KKT permettent de satisfaire à toutes les exigences de votre production.

DESSICCATEURS MOBILES À AIR SEC INTÉGRÉS DANS NOTRE SYSTÈME MODULAIRE

Le dessiccateur mobile KKT peut alimenter deux machines de production situées l'une à côté de l'autre.

La cuve de séchage est dotée d'une bride de fixation qui convient à toutes les trémies KOCH. A cette dernière, il est possible de connecter tous les appareils de transport KOCH.

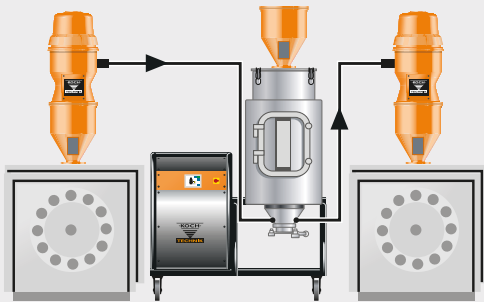


KKT 55 - Dessiccateur à air sec...

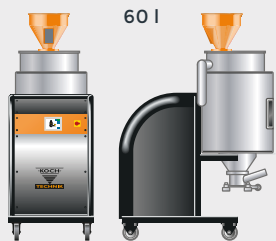
- Pour un débit en air sec de 55 m³/h
- Il est possible de connecter une cuve de séchage (jusqu'à 150 litres) ou trois cuves pour un volume total de 120 litres.
- Jusqu'à un volume de 100 litres, les cuves de séchage peuvent être positionnées derrière le groupe du dessiccateur
- Micro-filtres, protection contre une surcharge, disjoncteur de moteur et contrôle de l'air pour une exploitation sûre
- Une commande d'économie d'énergie brevetée KOCH-ÖKO et l'intégration de la commande des chargeurs (jusqu'à 4) sont disponibles en option
- Fonctionnement sans air comprimé

DESSICCATEUR MOBILE TYP KKT 55

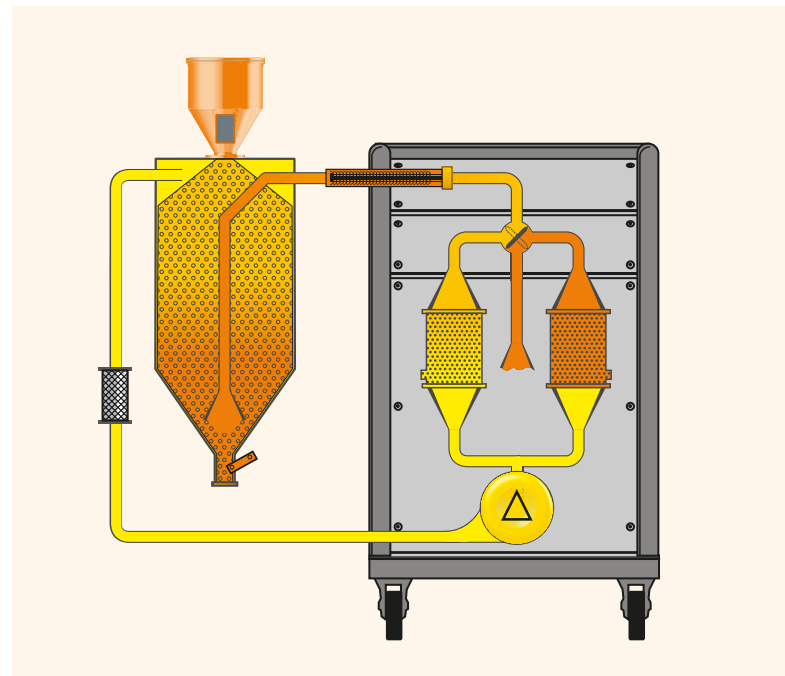
KKT 55 | KKT75



KKT 55 | KKT75



KKT 55 | KKT75



ECONOMIQUE



KKT 75 - Dessiccateur mobile puissant à air sec ...

- Pour un débit en air sec de 75 m³/h
- Séchage directement au pied de la machine de production
- Une coloration et un mélange sont possibles, en parallèle au séchage
- Déplacement rapide du sècheur auprès de la machine de production
- Il est possible de connecter une cuve de séchage (jusqu'à 200 litres) ou trois cuves pour un volume total de 160 litres.
- Jusqu'à un volume de 100 litres, les cuves de séchage peuvent être positionnées derrière le groupe du dessiccateur
- Des micro-filtres, protection contre une surcharge, disjoncteur de moteur et contrôle de l'air pour une exploitation sûre
- Contrôle de l'air sec
- Une commande d'économie d'énergie brevetée KOCH-ÖKO et l'intégration de la commande des chargeurs (jusqu'à 4) sont disponibles en option
- Fonctionnement sans air comprimé

DESSICCATEUR À AIR SEC TYP KKT 75

Circuit de séchage des dessiccateurs KKT 55 et KKT 75

Le premier lit de séchage (jaune) sèche tandis que le second lit (orange) est en cours de régénération. Lors du changement de position du clapet de basculement, le premier lit de séchage sera alors en phase de régénération alors que le second séchera la matière.

Dans le cas où la matière à sécher stagne dans la cuve de séchage durant une période prolongée, alors le dispositif de commande KOCH-ÖKO (disponible en option) entre en action et isole la cuve en mode repos afin de protéger la matière contre un séchage excessif et en même temps, pour réduire la consommation d'énergie.

KKT 55 | KKT75



KKT 55 | KKT75



KKT 75 - CUVES DE SÉCHAGE ASSOCIÉES AU SYSTÈME MODULAIRE



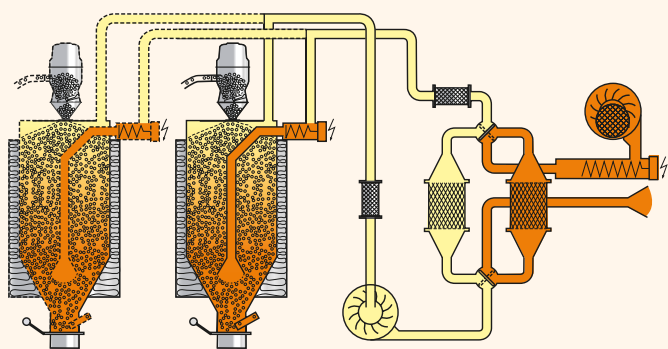
BREVETÉ



KKT 100S - Le dessiccateur mobile à air sec le plus puissant ...

- Permet un débit en air sec de 100 m³/h
- Une mobilité comme un facteur important de votre productivité
- 3 filtres cartouche pour une production sûre
- Il est possible de connecter une cuve de séchage (jusqu'à 300 litres) ou quatre cuves pour un volume total de 200 litres.
- Protection contre une surcharge, disjoncteur de moteur
- Contrôle de l'air sec
- Une commande d'économie d'énergie brevetée KOCH-ÖKO et l'intégration de la commande des chargeurs sont disponibles en option
- Fonctionnement sans air comprimé

DESSICCATEUR À AIR SEC TYP KKT 100S



Représentation du circuit de séchage du dessiccateur KKT 100S

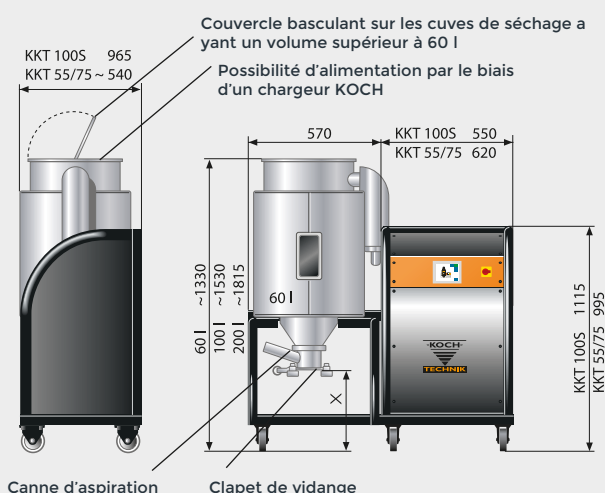
Le dessiccateur mobile de la série KKT le plus puissant de la société KOCH-TECHNIK vous offre une alimentation permanente en air sec - même durant la phase de la régénération - grâce à deux circuits de séchage qui travaillent de façon indépendante.

KKT 100S
ALIMENTATION DE
DEUX MACHINES

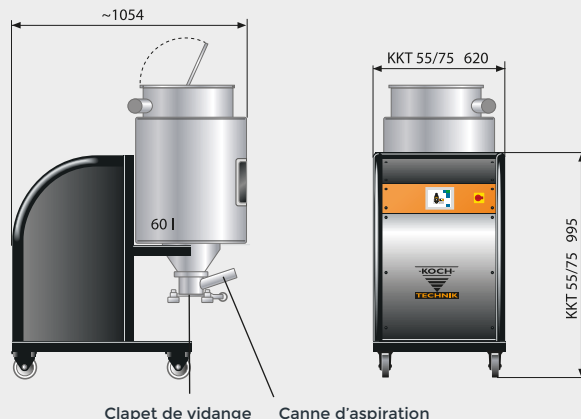


PUISSANT

DONNÉES TECHNIQUES



Dimension X pour 40 / 60 / 100 / 200 litres = 400 mm
pour 12 litres + 24 litres = 530 mm



Typ KKT 55

Débit en air sec	55 m ³ /h
Résistance de régénération	1,4 kW
Puissance connectée selon la cuve*	1,0 - 3,0 kW
Consommation moyenne**	1,1 / 1,5 / 2 kW
Puissance de la turbine d'alimentation	0,25 kW
Cuve de séchage (en litres)	12 / 20 / 40 / 60 / 100
3 cuves au volume total jusqu'à	120 litres
Amplitude thermique	60°C - 160°C

* Chauffe dépendant de la taille de la cuve ; ** 1, 2, 3 cuves

Typ KKT 75

Débit en air sec	75 m ³ /h
Résistance de régénération	1,7 kW
Puissance connectée selon la cuve*	1,0 - 3,0 kW
Consommation moyenne**	1,8 / 2,2 / 3 kW
Puissance de la turbine d'alimentation	0,25 kW
Cuve de séchage (en litres)	12 / 20 / 40 / 60 / 100 / 150 / 200
3 cuves au volume total jusqu'à	160 litres
Amplitude thermique	60°C - 160°C

* Chauffe dépendant de la taille de la cuve ; ** 1, 2, 3 cuves

Typ KKT 100S

Débit en air sec	100 m ³ /h
Résistance de régénération	3,0 kW
Puissance connectée selon la cuve*	1,0 - 4,5 kW
Consommation moyenne**	3,5 / 4,5 / 5,5 kW
Puissance de la turbine d'alimentation	2 x 0,25 kW
Cuve de séchage (en litres)	20 / 40 / 60 / 100 / 150 / 200 / 300
3 cuves au volume total jusqu'à	200 litres
Amplitude thermique	60°C - 160°C

* Chauffe dépendant de la taille de la cuve ; ** 1, 2, 3 cuves

Capacité de l'équipement* kg/h avec 100 litres à température de °C

matière	débit	température	matière	débit	température
ABS	42 kg/h	80 °C	PETP	27 kg/h	120 °C
CA	31 kg/h	75 °C	PMMA	35 kg/h	80 °C
CAB	28 kg/h	75 °C	POM	38 kg/h	105 °C
PA 6	24 kg/h	80 °C	PP	40 kg/h	100 °C
PA 12	26 kg/h	95 °C	PS	50 kg/h	80 °C
PC	35 kg/h	120 °C	PUR	35 kg/h	90 °C
PE	44 kg/h	95 °C	SAN	45 kg/h	80 °C

* Valeurs à titre d'information – elles peuvent différer selon le taux d'humidité initial

Capacité de l'équipement* kg/h avec 200 litres à température de °C

matière	débit	température	matière	débit	température
ABS	65 kg/h	80 °C	PETP	47 kg/h	120 °C
CA	45 kg/h	75 °C	PMMA	55 kg/h	80 °C
CAB	37 kg/h	75 °C	POM	54 kg/h	105 °C
PA 6	30 kg/h	80 °C	PP	60 kg/h	100 °C
PA 12	35 kg/h	95 °C	PS	82 kg/h	80 °C
PC	45 kg/h	120 °C	PUR	48 kg/h	90 °C
PE	70 kg/h	95 °C	SAN	60 kg/h	80 °C

* Valeurs à titre d'information – elles peuvent différer selon le taux d'humidité initial

Capacité de l'équipement* kg/h avec 300 litres à température de °C

matière	débit	température	matière	débit	température
ABS	85 kg/h	80 °C	PETP	57 kg/h	120 °C
CA	52 kg/h	75 °C	PMMA	68 kg/h	80 °C
CAB	46 kg/h	75 °C	POM	75 kg/h	105 °C
PA 6	55 kg/h	80 °C	PP	82 kg/h	100 °C
PA 12	58 kg/h	95 °C	PS	100 kg/h	80 °C
PC	82 kg/h	120 °C	PUR	73 kg/h	90 °C
PE	90 kg/h	95 °C	SAN	80 kg/h	80 °C

* Valeurs à titre d'information – elles peuvent différer selon le taux d'humidité initial

EXPAND YOUR CAPABILITIES

MELANGER ET DOSER

Nous sommes spécialiste dans le dosage, mélange et la coloration des matières plastiques! Nous vous proposons un process précis et fiable pour vos presses à injecter et vos extrudeuses.



TRANSPORTER

Nous proposons toute sorte de périphériques pour le transport des granulés plastiques. Nos chargeurs individuels compacts permettent de transporter rapidement et proprement la matière vers votre presse ou votre extrudeuse.



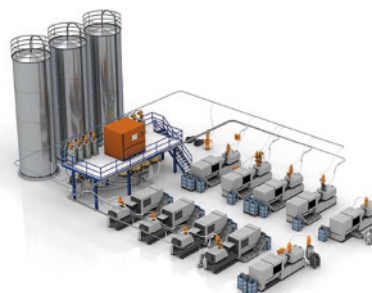
SECHAGE

Nos dessiccateurs pour le séchage de granulés plastiques font preuve d'une grande efficacité et d'une grande économie d'énergie.



CENTRALES MATIÈRES

Nous concevons, planifions et construisons votre système d'alimentation centralisée. Ces systèmes sont conçus de façon individuelle en fonction de vos besoins et de vos exigences pour la transformation des matières.



HATAG[®]
Handel und Technik AG *Lösungen à la carte*

HATAG Handel und Technik AG
Rörswilstrasse 59
CH- 3065 Bolligen
Tel. Zentrale: +41 31 924 39 39
Mail: hatag@hatag.ch
Web: www.hatag.ch
LinkedIn: <https://www.linkedin.com/company/69626260/>

50
1970 - 2020
JAHRE
HATAG