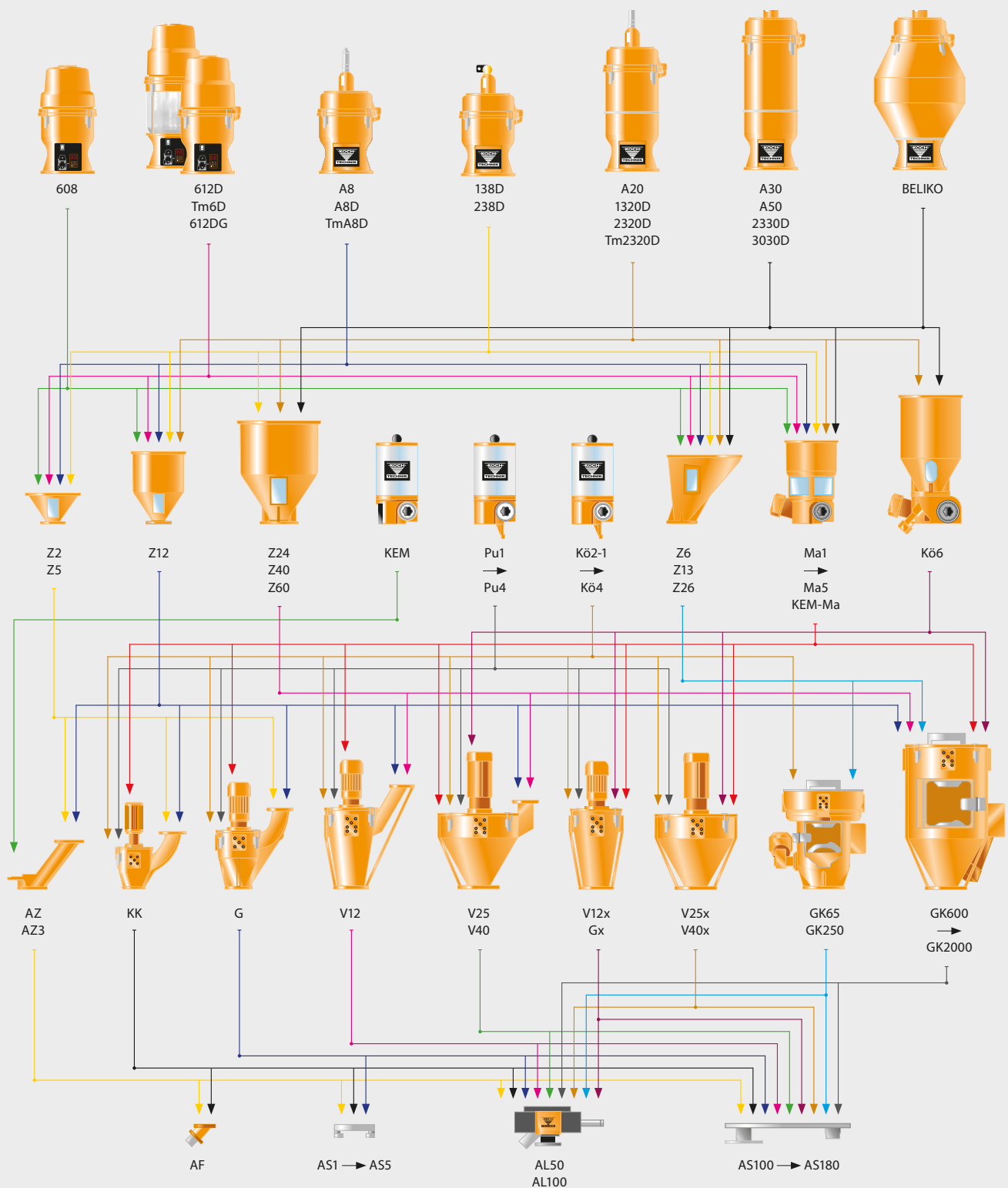




Périphériques pour l'industrie du plastique

MÉLANGE | DOSAGE | ALIMENTATION | SÉCHAGE





SEUL CELUI QUI ADAPTE AVEC SOUPLESSE SES TECHNOLOGIES AUX DEMANDES DU MARCHÉ PEUT RÉELLEMENT RÉUSSIR.

Réagir avec souplesse signifie assembler des équipements, supprimer des équipements, adapter des équipements ! La modularité constitue la base du système KOCH : tout s'assemble, chaque équipement complète l'autre dans un système modulaire sophistiqué

DE PLUS, LA MANUTENTION DE L'ENSEMBLE EST FACILE ET NE NÉCESSITE AUCUN OUTILLAGE :

- Capot du convoyeur incliné
- Convoyeur pivotant sur 360°
- Station de dosage coulissante
- Les appareils et les équipements peuvent toujours être combinés aux technologies les plus modernes même après plusieurs années

KOCH SYSTÈME MODULAIRE

WERNER KOCH MASCHINENTECHNIK GMBH

La marque KOCH-TECHNIK est liée de manière inséparable depuis plus de 40 ans au mélange, dosage, transport et séchage des matières plastiques.

Le siège social de la société est situé à Ispringen, non loin de Pforzheim, dans le Bade-Wurtemberg en Allemagne. La société dispose de filiales en France, Grande Bretagne, Russie, Chine, Inde et Mexique ainsi que de représentations commerciales partout dans le monde. Plusieurs milliers de systèmes installés à travers le monde témoignent de la reconnaissance et de la fiabilité des systèmes KOCH dans l'industrie de la plasturgie. Le nombre particulièrement élevé de clients réguliers montre que nos travaux de recherche et de développement, les innovations qui en résultent, les nombreux brevets, les services et le haut degré de fiabilité de nos technologies, nous permettent de percevoir et évaluer les signaux du marché.



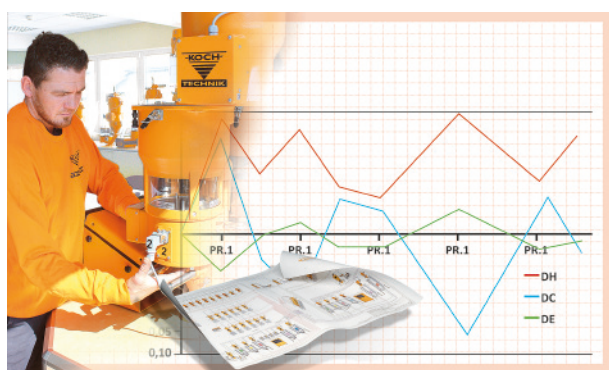
Usine de fabrication I :
Siège social de la société, services administratifs et site de fabrication à Ispringen



Usine de fabrication II :
Fabrication des dessiccateurs à Göbrichen



Un entrepôt moderne entièrement automatisé permet un accès rapide aux pièces de rechange et pièces d'usure.



La qualité optimale de nos produits est assurée par un contrôle constant



KOCH-TECHNIK est
une entreprise certifiée

KOCH TECHNIK

TECHNOLOGIE SOPHISTIQUÉE DE DOSAGE ET DE MÉLANGE

Plus de 5 000 entreprises dans le monde utilisent des appareils et équipements KOCH-TECHNIK. Autant de clients différents et autant de demandes variées. En tant que spécialiste des technologies mécaniques, nous répondons aux demandes individuelles de nos clients grâce à nos équipements modulaires : le système modulaire KOCH permet de combiner, compléter et organiser de façon flexible les différents appareils et les adapter avec précision aux besoins spécifiques des clients.

Les quarante années d'expérience de la société KOCH-TECHNIK se combinent aux technologies les plus modernes et aux derniers développements testés sur le terrain au cours des dernières années.

DOSAGE ET COLORATION - KEM

Approuvé plus de mille fois, notre équipement de coloration directe KEM-TOUCH et ses alvéoles de dosage volumétrique est la solution la plus simple mais aussi la plus efficace pour la coloration par masterbatch des matières plastiques.

AVANTAGES ET CARACTÉRISTIQUES

- 5 programmes (injection et extrusion)
- Mémorisation de 100 recettes
- Dosage constant grâce à un moteur pas à pas précis
- Écran de commande tactile 3,5"



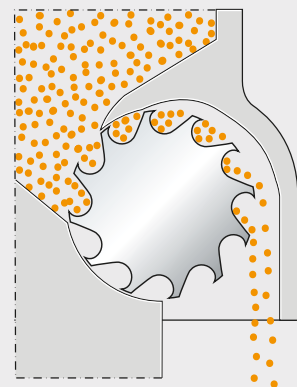
ALVÉOLES DE DOSAGE VOLUMÉTRIQUE

(brevet KOCH) d'une précision de $\pm 0,15\%$ pour matières plastiques en granulés, en poudre et broyées

Chaque alvéole du rouleau de dosage est remplie uniformément avant éjection. Un nombre constant de tours garantit une grande précision de dosage.

AVANTAGES ET CARACTÉRISTIQUES

- 5 rouleaux doseurs pour un dosage de 2 g à 10 000 g
- Remplacement aisé des rouleaux
- Grande précision de dosage



MÉLANGE

DOSAGE VOLUMÉTRIQUE AVEC PRÉ-MÉLANGEUR

Les unités de dosage KOCH de type Kö (granulés), Pu (poudre) et Ma (matières plastiques broyées) offrent une précision maximale du dosage défini par les recettes. Un large éventail de pré-mélangeurs avec agitateurs garantissent un mélange homogène en amont. Les équipements de dosage et de mélange conçus de manière modulaire peuvent être adaptés et complétés par les convoyeurs adaptés KOCH pour une utilisation sur les lignes de moulage par injection, soufflage et extrusion.

AVANTAGES ET CARACTÉRISTIQUES

- Débit jusqu'à 500 kg/h
- Corps en acier inoxydable GAL / So-HB 100 ou V2A
- Dosage en chambre volumique

Les nouvelles unités de commande SLT et MCT destinées aux stations de dosage et pré-mélangeurs sont équipées d'un écran tactile couleur de 7" qui facilite leur utilisation par l'utilisateur.

AVANTAGES ET CARACTÉRISTIQUES

- Unité de commande mobile et flexible avec support Vesa
- Écran couleur tactile de 7" pour une utilisation facile
- Historique des alarmes et gestion des recettes (jusqu'à 100 recettes)
- Gestion des mots de passe et des utilisateurs
- Connexion Ethernet pour une maintenance à distance facilitant le contrôle
- Intégration complète dans le logiciel de visualisation KOCH



Mélangeur G avec deux stations de dosage Kö et nouvelles unités de commande SLT et MCT avec écran couleur tactile de 7"

GRAVIKO

Système de dosage et de pesage gravimétrique avec mélangeur

Le doseur breveté GRAVIKO permet un dosage fiable et de grande précision répétitive des matières plastiques à l'aide de glissières de précision. La gamme des doseurs GRAVIKO couvre les débits de 80, 250, 600, 800, 1 000, 1 500 et 2 000 kg/h. Le système permet le dosage, le pesage, le contrôle, la correction et l'évaluation du matériau simplement et en une seule étape de travail. L'unité de commande détecte pendant la pesée les perturbations externes et les compense. Un agitateur horizontal assure le pré-mélange optimal.

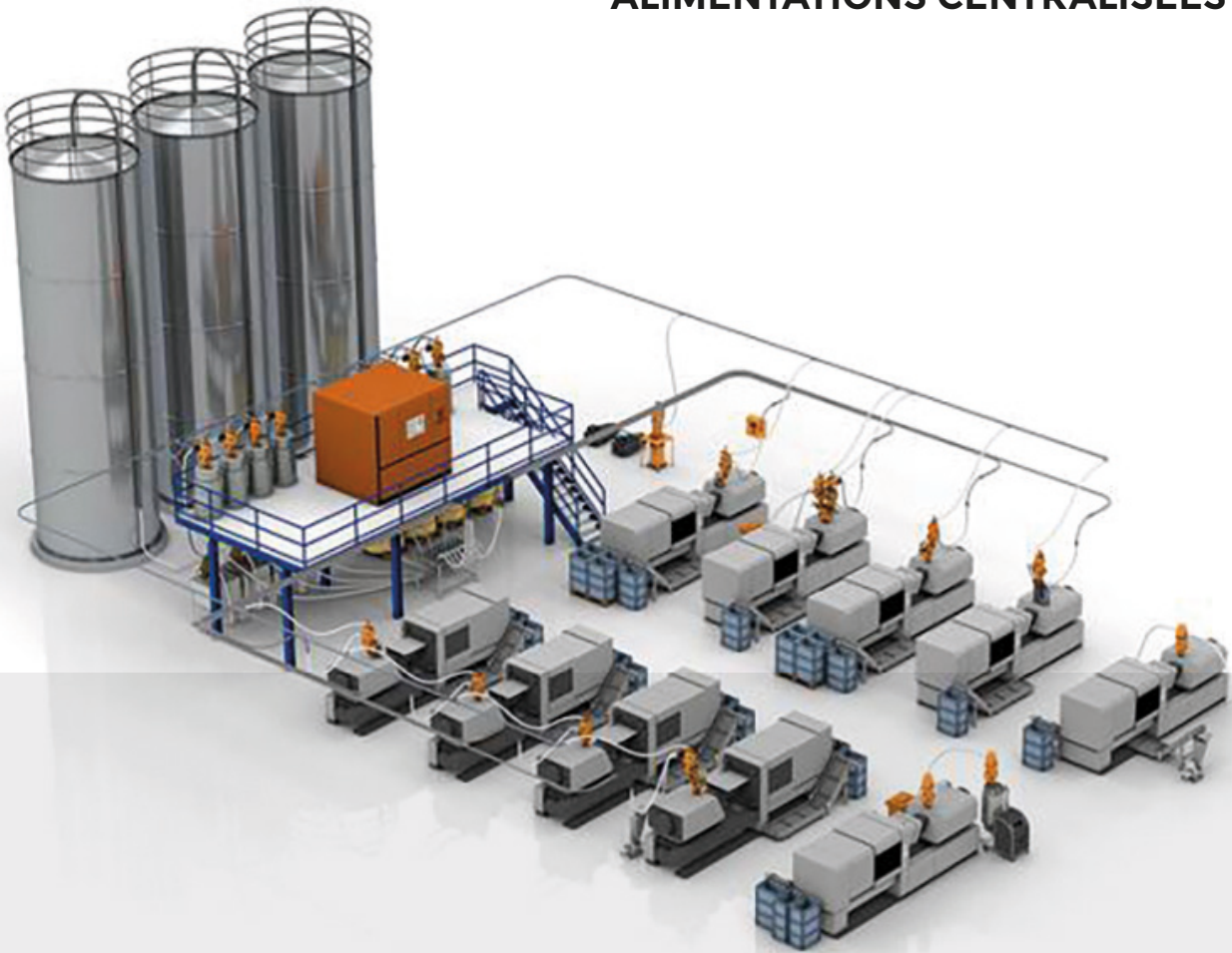
AVANTAGES ET CARACTÉRISTIQUES

- Dosage par glissière de précision
- Dosage, pesage, contrôle, correction et évaluation précis et en une seule opération
- Les perturbations externes sont immédiatement détectées et compensées
- Un dispositif coulissant et pivotant permet le chargement facile des matières plastiques



GRAVIKO type GK65, système modulaire avec unité de commande MCm-G Touch. Rotation, bascule et déplacement sont réalisés sans outillage !

ALIMENTATIONS CENTRALISÉES



SYSTÈMES DE CONVOYAGE

Alimentation flexible des matières plastiques grâce au système Industrie 4.0

KOCH-TECHNIK conçoit, fabrique et installe le système central d'alimentation de vos équipements en matières plastiques, conçu selon vos demandes et parfaitement adapté à votre traitement des matières plastiques. La modularité des systèmes de convoyage KOCH assure l'évolutivité de votre système et son opérabilité à l'avenir.

Du stockage à la distribution des matières plastiques, en passant par le séchage jusqu'aux équipements de mélange et de transport jusqu'aux machines de production : le logiciel de visualisation KOCH assure également l'interface entre l'alimentation en matières plastiques et votre système de gestion de la production, en simplifiant, contrôlant et surveillant de manière fiable tout le processus de fabrication.



Système central de convoyage en matériaux avec coloration directe

- Système exemplaire pour un approvisionnement en matériau flexible avec Industry 4.0

DESSICCATEUR À AIR SEC

Excellents résultats de séchage à bas coûts d'exploitation

Le séchage optimal du granulat plastique est indispensable à la fabrication d'excellents produits finis. C'est pourquoi les dessiccateurs à air sec KOCH fonctionnent avec un air extrêmement sec à un point de rosée de -55°C et moins, économisant ainsi de l'énergie tout en respectant les matières plastiques.

Le système de contrôle breveté ÖKO protège votre granulat contre un séchage excessif et vous garantit une qualité constante. Sa faible consommation énergétique vous permet d'économiser jusqu'à 50 % des coûts d'énergie. Les dessiccateurs seront adaptés à vos besoins et pourront être spécialement adaptés à votre technologie.

AVANTAGES ET CARACTÉRISTIQUES

- Volume d'air sec de 110 à 2 000 m³/h
- Le ventilateur du dessiccateur est équipé en standard d'une régulation de fréquence à partir de 500 m³/h
- Le système de contrôle breveté ÖKO vous permet d'économiser jusqu'à 50 % des coûts d'énergie

LA MOBILITÉ COMME FACTEUR IMPORTANT DE PRODUCTIVITÉ

La gamme des dessiccateurs KKT pour matières plastiques hygroscopiques est adaptée aux volumes d'air sec de 55, 75 ou 100 m³/h. De plus, ces dessiccateurs mobiles sont équipés d'une nouvelle unité de commande Switch qui s'adapte au matériau et au volume. Il est ainsi possible d'économiser jusqu'à 40 % des coûts d'énergie en mode ECO.

AVANTAGES ET CARACTÉRISTIQUES

- Contrôle par écran tactile de 5,7"
- Utilisation mobile et flexible
- Commande brevetée Switch permettant d'économiser jusqu'à 40 % des coûts d'énergie
- Jusqu'à quatre cuves de séchage



La société Procter & Gamble Manufacturing GmbH est équipée d'un système central de séchage du granulat avec au total trois dessiccateurs à air sec de type CKT et 38 cuves de séchage pour un volume d'air sec pouvant atteindre 1 600 m³/h.



Dessiccateur de granulat CKT 500 avec 12 cuves de séchage



EKO 300 avec cuves de séchage de 6 x 100 litres



KKT - gamme de dessiccateurs mobiles à air sec avec écran tactile

EXPAND YOUR CAPABILITIES

MELANGER ET DOSER

Nous sommes spécialiste dans le dosage, mélange et la coloration des matières plastiques! Nous vous proposons un process précis et fiable pour vos presses à injecter et vos extrudeuses.



TRANSPORTER

Nous proposons toute sorte de périphériques pour le transport des granulés plastiques. Nos chargeurs individuels compacts permettent de transporter rapidement et proprement la matière vers votre presse ou votre extrudeuse.



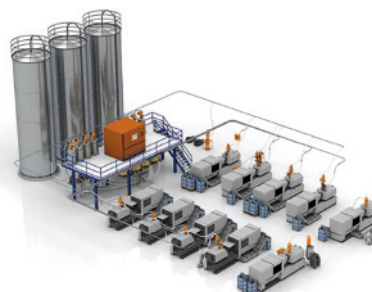
SECHAGE

Nos dessiccateurs pour le séchage de granulés plastiques font preuve d'une grande efficacité et d'une grande économie d'énergie.



CENTRALES MATIÈRES

Nous concevons, planifions et construisons votre système d'alimentation centralisée. Ces systèmes sont conçus de façon individuelle en fonction de vos besoins et de vos exigences pour la transformation des matières.



HATAG[®]
Handel und Technik AG *Lösungen
à la carte*

HATAG Handel und Technik AG
Rörselitrasse 59
CH- 3065 Bolligen
Tel. Centrale: +41 31 924 39 39
Mail: hatag@hatag.ch
Web: www.hatag.ch
linkedin: <https://www.linkedin.com/company/69626260/>

50
1970 - 2020

JAHRE
HATAG