

easitemp[®]

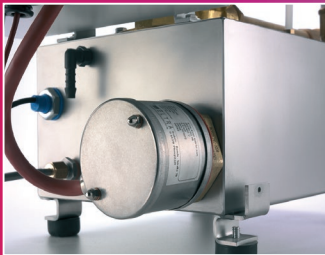
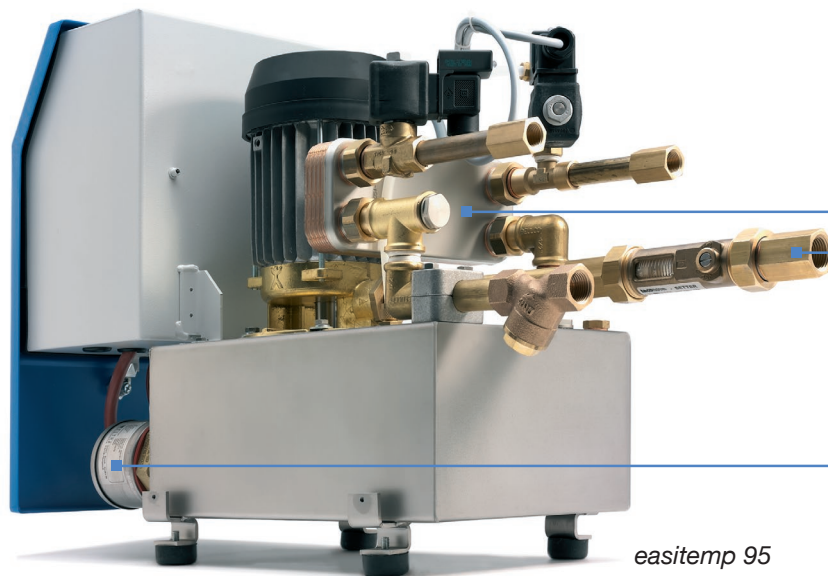
The Standard in Temperature Control

Temperiergeräte *easitemp 95 und easitemp 150*



easitemp 95

- ☒ Besonders kompaktes Temperiergerät mit einer Heizleistung von 6 kW für den Dauereinsatz bis 95 °C
- ☒ Robuste Tauchpumpe mit Maximaldaten 40 l/min und 3,8 bar
- ☒ Polumschaltbarer Stecker für Leckstoppbetrieb und Werkzeugentleerung, Schmutzfilter



Korrosionsbeständige Bauteile wie z.B. der Edelstahltank oder Edelstahl-Rohrheizkörper aus hochwertigem Incolloy sorgen dafür, dass *easitemp 95* zuverlässig, störungsfrei und extrem wartungsarm arbeitet.



easitemp 95 kann optional mit einer mechanischen Durchflussanzeige mit federbelastetem Schwebekörper ausgestattet werden.



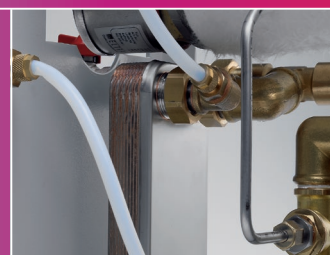
Die standardmäßige Kühlung über einen Edelstahl-Plattenwärmetauscher mit Magnetventil gewährleistet höchste Kühlleistung auch bei geringen Temperaturdifferenzen und senkt den Energieverbrauch.

easitemp 150

- Besonders kompaktes Temperiergerät mit einer Heizleistung von 6 kW für den Dauereinsatz bis 150 °C
- Robuste Peripheralradpumpe mit Maximaldaten 27 l/min und 4,5 bar
- Edelstahl-Druckbehälter für maximales externes Wasservolumen von 9 Litern
- Polumschaltbarer Stecker für Leckstoppbetrieb, Schmutzfilter



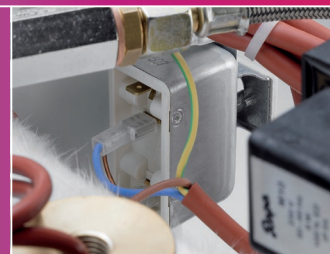
Die standardmäßige Kühlung über einen Edelstahl-Plattenwärmetauscher mit Magnetventil gewährleistet höchste Kühlleistung auch bei geringen Temperaturdifferenzen und senkt den Energieverbrauch.



Korrosionsbeständige Bauteile wie z.B. der isolierte Edelstahltank oder Edelstahl-Rohrheizkörper aus hochwertigem Incolloy sorgen dafür, dass easitemp 150 zuverlässig, störungsfrei und extrem wartungsarm arbeitet.



Das Sicherheitsthermostat schaltet die Heizung bei Übertemperatur ab.



→ **easitemp**

setzt den Standard bei Temperiergeräten. Ein innovatives Konzept, hochwertige und robuste Komponenten und eine korrosionsbeständige Ausführung garantieren hohe Leistungsfähigkeit – und das bei niedrigen Anschaffungs- und Betriebskosten.

→ **easitemp**

ist absolut verlässlich und verschleißarm im Betrieb. Es ist für die verschiedensten industriellen Anwendungsbereiche geeignet und überzeugt auch im Dauerbetrieb. Verschmutzungsunempfindlich behauptet es seine Leistungsfähigkeit auch bei starker Beanspruchung.

→ **easitemp**

– die kompakte und wirtschaftliche Alternative!
Made in Germany, made by SINGLE.



Spritzgießwerkzeuge temperieren mit *easitemp 95* und *easitemp 150*

Innovativ – zuverlässig – kostengünstig

- ☒ Hervorragende Kühlleistung von 45 kW bei 80 °C Vorlauftemperatur und 15 °C Kühlwassertemperatur
- ☒ Hochwertige Komponenten namhafter Hersteller
- ☒ Schaltkasten spritzwassergeschützt nach IP54
- ☒ Zuverlässige Funktionalität und hohe Verfügbarkeit bei einfacher Bedienung
- ☒ Bestes Preis-Leistungs-Verhältnis im Markt
- ☒ Komfortabler mikroprozessorgesteuerter Regler mit Digitalanzeige für Temperatur-Istwert und - Sollwert, parametrierbarem Toleranzband, elektrischem Alarmsignal und Selbstoptimierungsfunktion