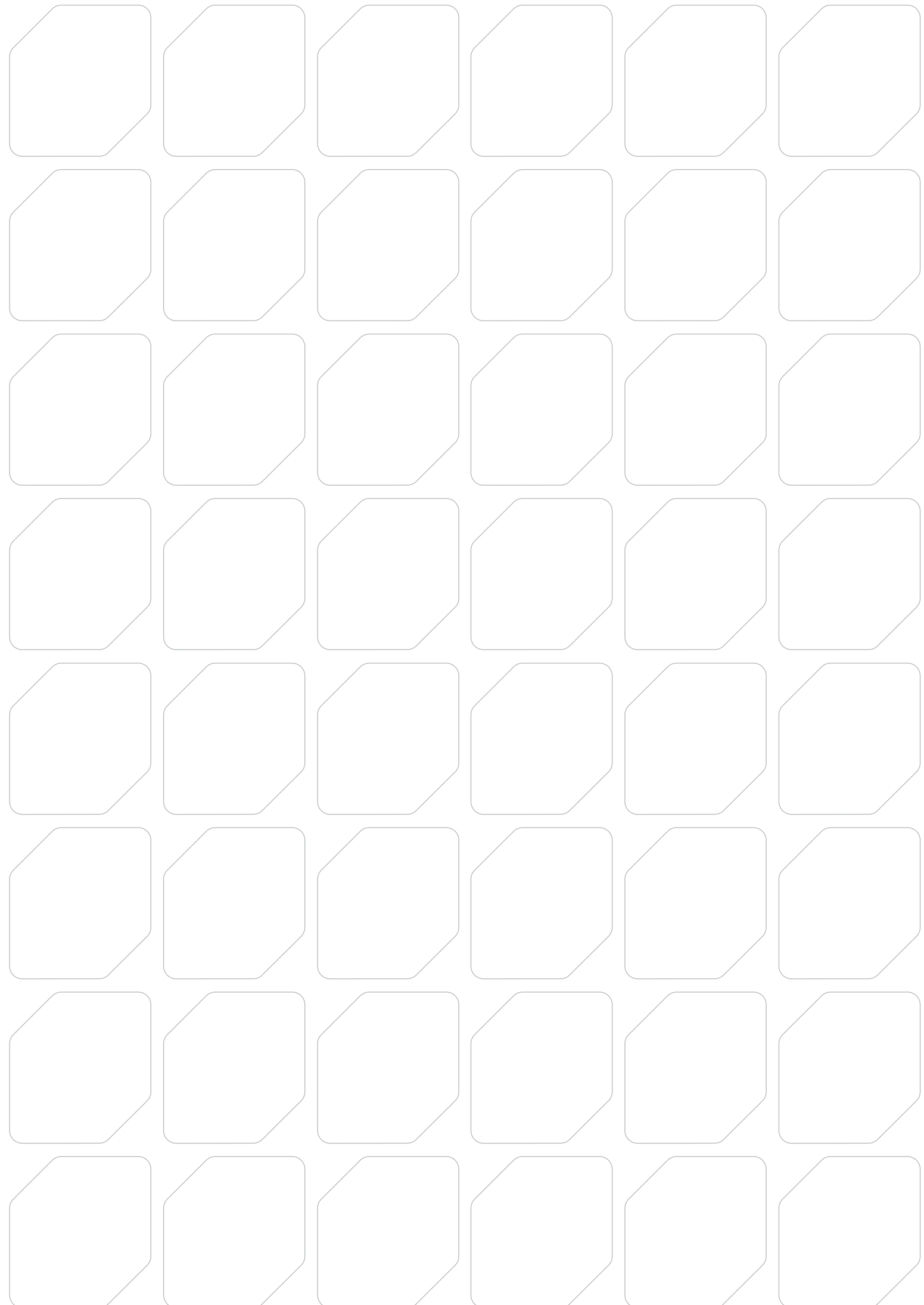




Modular Line





Inhalt

Modular Line 4

Modellübersicht

Water Mini 6

Water Compact Tank..... 10

Water Compact Pressurized 14

Water Advanced 22

Oil Compact & Advanced 26

Services..... 30



„Erfahrene Mitarbeitende, kompetente Beratung, leistungsfähige Technologie und optimale Services: Lassen auch Sie sich begeistern von der neuen SINGLE.“

Karsten Sauer, Geschäftsführer / CEO



„Die Modular Line TK ist das flexible Temperiersystem für das Spritzgießen technischer Teile. Wir unterstützen Sie bei der Dimensionierung und der Auswahl von Leistungs- und Servicepaketen.“

Kai Dengler, Teamleiter Konstruktion



Mod

„Die Temperiersysteme aus der neuen Modular Line bieten unseren Kunden hohe Flexibilität und Verfügbarkeit über unsere gesamte Produktpalette hinweg.“

Frank Spork, Director Products



ular Line

„Eine dauerhaft hohe Verfügbarkeit unserer Temperiersysteme ist wichtig – für Sie und für uns. Wir beraten Sie gerne bei der Auswahl von Servicepaketen, Schulungen und Dienstleistungen.“

Julia Klys, Service Assistentin





Modular Line

Water Mini



- › leistungsfähige Technologie
- › hervorragendes Preis-/Leistungsverhältnis
- › verlässlich kurze Lieferzeiten
- › kompetente Beratung
- › optimale Dienstleistungen und Services



Typische Anwendungsgebiete

- › Spritzgießen
- › Lebensmitteltechnik
- › Labor- & Prüftechnik

Typische Materialien

- › PP – Polypropylen
- › PS – Polystyrol
- › ABS – Acrylnitril-Butadien-Styrol
- › POM – Polyoxymethylen
- › PA – Polyamid

MODELLÜBERSICHT MODULAR LINE – WATER MINI

Baugruppe		M2	M3	Baugruppe		M2	M3
Temperaturbereich	°C	90	90	Max. Förderdruck	bar	4,5	4,4
Max. ext. Volumen	ltr	unbegr.	unbegr.	Abmessung L	mm	430	490
Heizleistung	kW	1,5	6	Abmessung B	mm	150	200
Kühlleistung	kW	18 (D)	50 (D)	Abmessung H	mm	415	415
Max. Fördermenge	ltr/min	27	31	Gewicht	kg	25	30

Produktlinie BASE	Zubehör
Produktlinie PROCESS MONITORING	
Produktlinie ENERGY EFFICIENCY	

Produktfamilie

Water Mini

Artikelcode	M290D	M390D
-------------	-------	-------

Produktlinie „BASE“

Regel- und Steuereinheit	SBC-T	
Korrosionsbeständige Bauteile	•	•
IP54 (Schaltschrank und Hydraulik)	•	•
Niveauüberwachung durch Magnet-Schwimmerschalter	•	•
Touchscreen Regler	•	•
Edelstahl-Rohrheizkörper aus Incolloy	•	•
Automatische Befüllung durch Magnetventil	•	•
Bypass zwischen Vor- und Rücklauf (Pumpenschutz)	•	•
Schmutzfilter im Kühlwasserzufluss und im Rücklauf des Umlaufsystems	•	•
CEE-Stecker	• Schuko-Stecker	• (16 A)
Anschluss für externen Fühler PT100	•	•
Vorbereitung für Hupe, Signal, und 9-polige D-Sub Steckverbindung	•	•
Schnittstelle 20mA TTY auf 9- oder 25-polige SUB-D Steckverbindung	o	o
RS485 oder RS232 auf 9-polige SUB-D Steckverbindung	o	o

Produktlinie „PROCESS MONITORING“

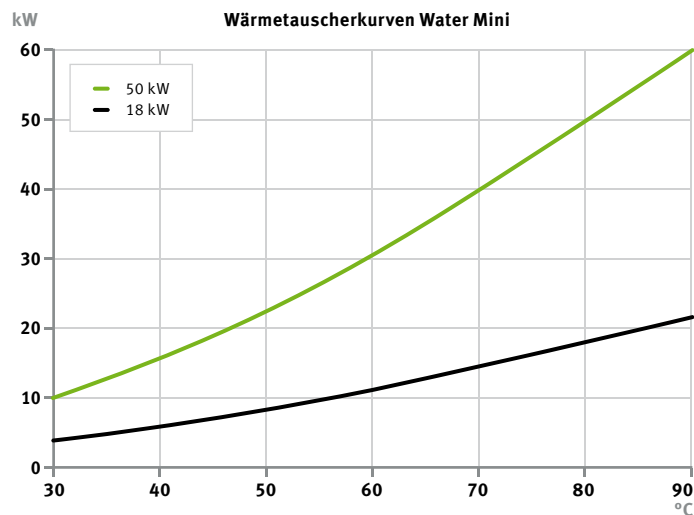
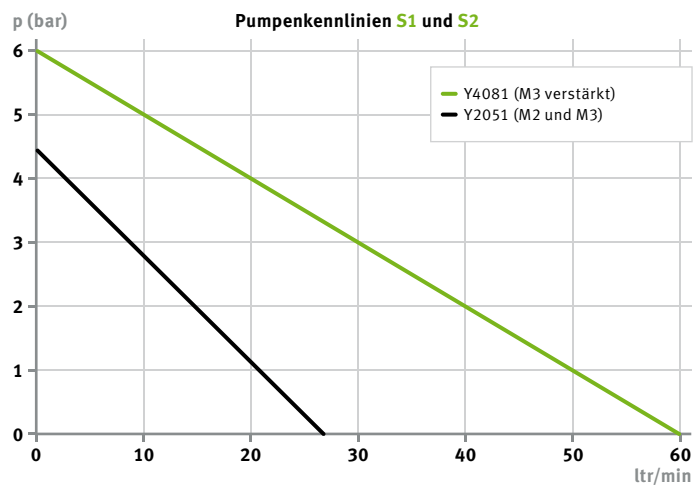
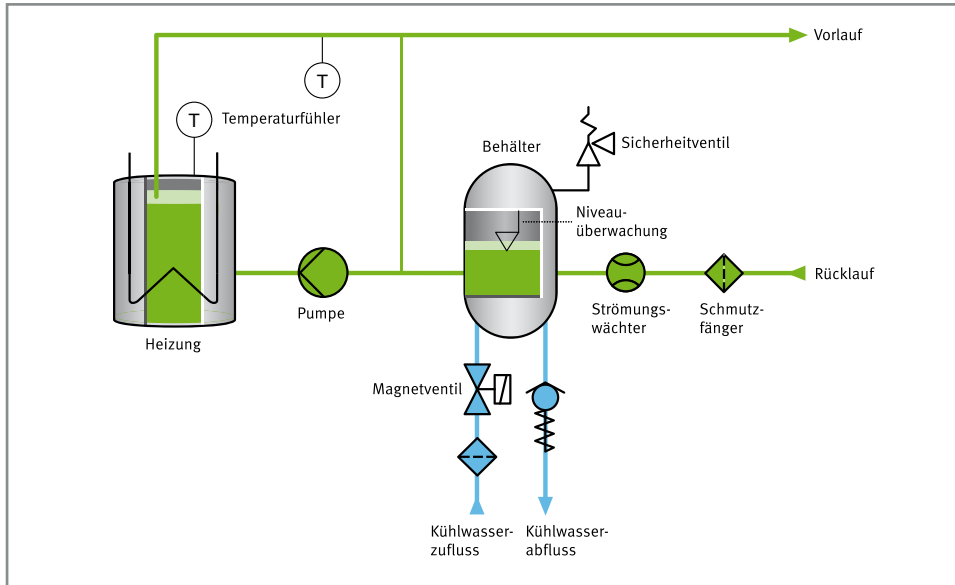
Regel- und Steuereinheit	SBC-T plus	
Durchflussmessung	–	•
Leistungsstärkere Pumpe	–	• 60 ltr/min 6,0 bar
Schnittstelle 20mA TTY auf 9-polige SUB-D Steckverbindung	•	•
Schnittstelle 20mA TTY auf 25-polige SUB-D Steckverbindung (anstelle 9-poligem Sub-D)	o	o
Schnittstelle RS232 oder RS485 auf 9-polige SUB-D Steckverbindung (anstelle von 20mA TTY)	o	o
Schnittstelle Profibus (9-polige SUB-D Steckverbindung) oder Profinet (RJ45) anstelle TTY	o	o

SINGLE Modular Line

Zubehör	M290D	M390D
Absperrventile	o	o
Akustisches Signal (Einbauset mit Montagematerial, Loch in Fronttür)	o	o
Stecker für Signale	o	o
Schläuche	o	o

• Standard o Optional – nicht möglich

Modular Line Water Mini





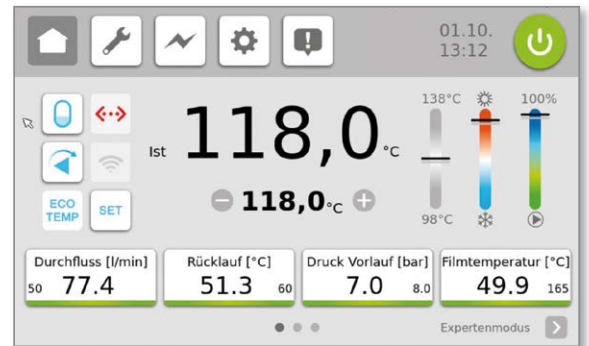


Modular Line

Water Compact Tank



- › leistungsfähige Technologie
- › hervorragendes Preis-/Leistungsverhältnis
- › verlässlich kurze Lieferzeiten
- › kompetente Beratung
- › optimale Dienstleistungen und Services



Smart Controller

Typische Anwendungsgebiete

- › Spritzgießen
- › Blasformen
- › Extrusion
- › Thermoformen
- › Lebensmitteltechnik
- › Labor- & Prüftechnik

Typische Materialien

- › PP – Polypropylen
- › PS – Polystyrol
- › ABS – Acrylnitril-Butadien-Styrol
- › POM – Polyoxymethylen
- › PA – Polyamid

MODELLÜBERSICHT MODULAR LINE – WATER COMPACT TANK

Baugruppe		TK	TKN	TKS	Baugruppe		TK	TKN	TKS
Temperaturbereich	°C	90	90	90	Max. Förderdruck	bar	3,8	3,9	3,8
Max. ext. Volumen	ltr	50	69	159	Abmessung L	mm	639	739	839
Heizleistung	kW	9	18	36	Abmessung B	mm	266	276	356
Kühlleistung	kW	50	80	116	Abmessung H	mm	562	772	873
Max. Fördermenge	ltr/min	40	55	135	Gewicht	kg	50	75	100

Produktlinie BASE	Zubehör
Produktlinie PROCESS MONITORING	
Produktlinie ENERGY EFFICIENCY	

Produktfamilie

Water Compact Tank

Artikelcode	TK90J	TKN90K	TKS90L
-------------	-------	--------	--------

Produktlinie „BASE“

Regel- und Steuereinheit	SBC-T		
Korrosionsbeständige Bauteile	•	•	•
IP54 (Schaltschrank und Hydraulik)	•	•	•
Gerät auf Rollen	•	•	•
Niveauüberwachung durch Magnet-Schwimmerschalter	•	•	•
Touchscreen Regler	•	•	•
Edelstahl-Rohrheizkörper aus Incolloy	•	•	•
Automatische Befüllung durch Magnetventil	•	•	•
Manuelle Befüllung	•	•	•
Schmutzfilter im Kühlwasserzufluss und im Rücklauf des Umlaufsystems	•	•	•
Werkzeugentleerung im Saugbetrieb und Leckstopp	•	•	–
CEE-Stecker	• (16 A)	• (32 A)	o (63 A)
Anschluss für externen Fühler PT100	•	•	•
Vorbereitung für Hupe, Signal, und 9-polige D-Sub Steckverbindung	•	•	•
Heizleistung im Schaltkasten umschaltbar	–	–	–
Schnittstelle 20mA TTY auf 9- oder 25-polige SUB-D Steckverbindung	o	o	o
RS485 oder RS232 auf 9-polige SUB-D Steckverbindung	o	o	o

Produktlinie „PROCESS MONITORING“

Regel- und Steuereinheit	SBC-T plus		
Durchflussmessung	•	•	•
Leistungsstärkere Pumpe	• 54 ltr/min 6,0 bar	• 54 ltr/min 6,0 bar	• 135 ltr/min 5,6 bar
Werkzeugentleerung durch Druckluft	–	–	•
Schnittstelle 20mA TTY auf 9-polige SUB-D Steckverbindung	•	•	•
Schnittstelle 20mA TTY auf 25-polige SUB-D Steckverbindung (anstelle 9-poligem Sub-D)	o	o	o
Schnittstelle RS232 oder RS485 auf 9-polige SUB-D Steckverbindung (anstelle von 20mA TTY)	o	o	o
Schnittstelle Profibus (9-polige SUB-D Steckverbindung) oder Profinet (RJ45) anstelle TTY	o	o	o

Produktlinie „ENERGY EFFICIENCY“

Regel- und Steuereinheit	Smart Controller plus		
Frequenzumrichter	•	•	•
Druckaufnehmer	•	•	•
Rücklauftemperatursensor und Anschluss für externen Fühler	•	•	•

SINGLE Modular Line

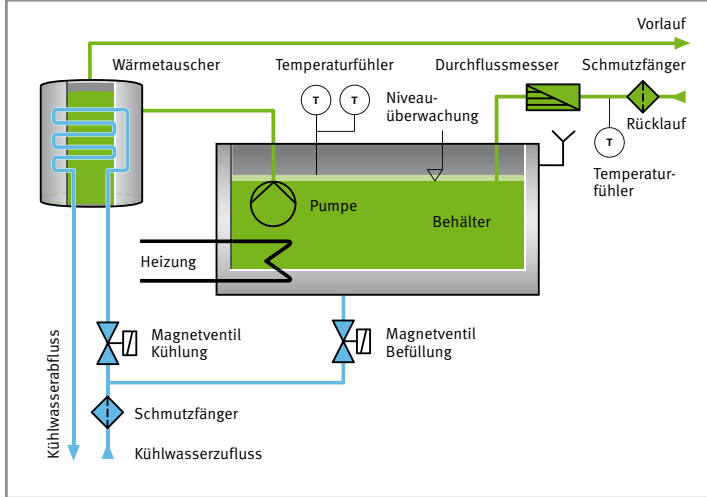
Zubehör	TK90J	TKN90K	TKS90L
Absperrventile	o	o	o
Akustisches Signal (Einbaukit mit Montage material, Loch in Fronttür)	o	o	o
Stecker für Signale	o	o	o
63A-Stecker	–	–	o
Schläuche	o	o	o

• Standard o Optional – nicht möglich

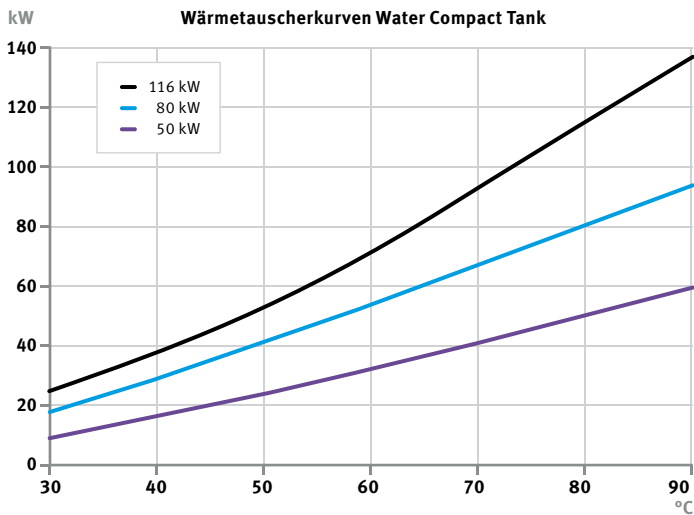
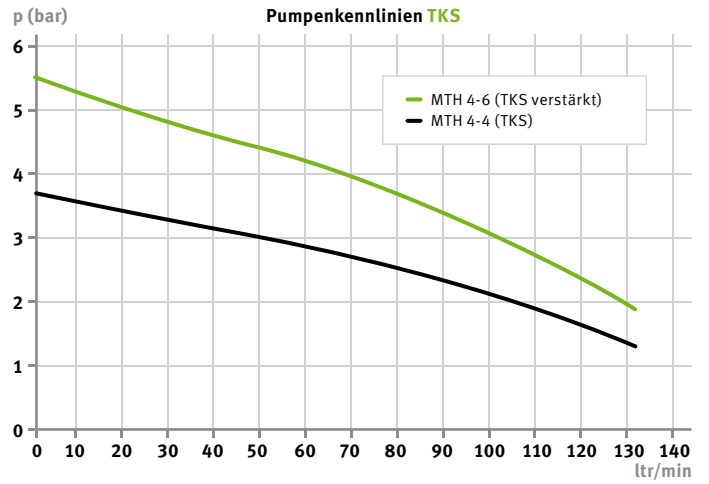
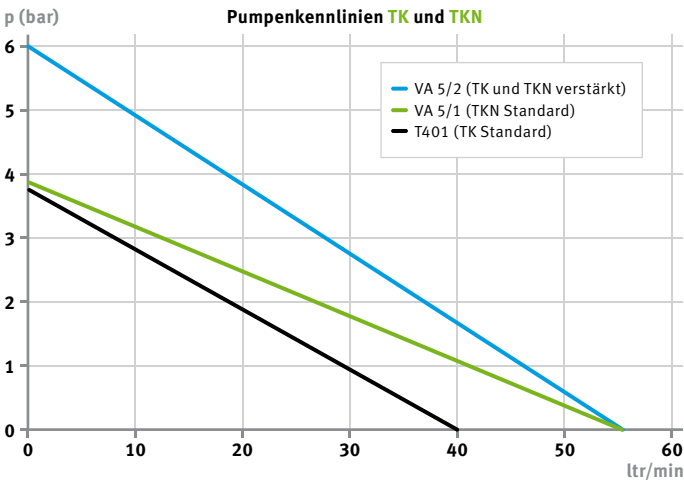
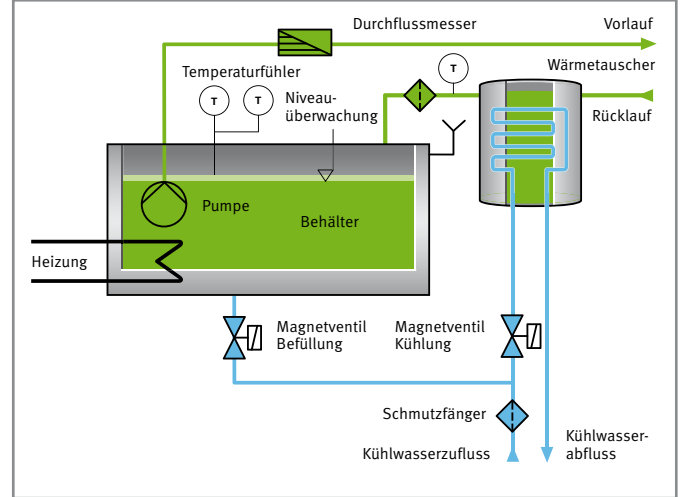
Modular Line

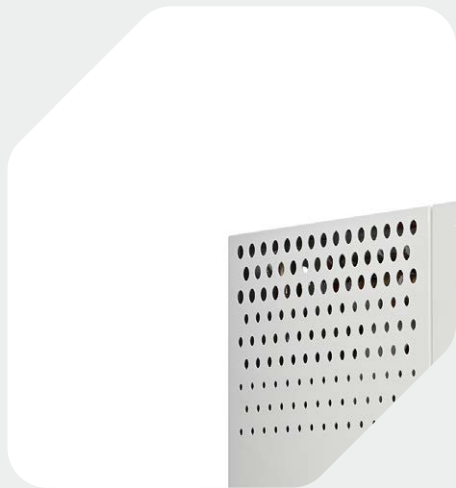
Water Compact Tank

Modular Line Water Compact Tank **TK & TKS**



Modular Line Water Compact Tank **TKN**







Modular Line

Water Compact Pressurized



- › leistungsfähige Technologie
- › hervorragendes Preis-/Leistungsverhältnis
- › verlässlich kurze Lieferzeiten
- › kompetente Beratung
- › optimale Dienstleistungen und Services



Typische Anwendungsgebiete

- › Spritzgießen
- › Blasformen
- › Extrusion
- › Thermoformen
- › Lebensmitteltechnik
- › Labor- & Prüftechnik

Typische Materialien

- › PA – Polyamid
- › POM – Polyoxymethylen
- › PET – Polyethylenterephthalat
- › PC – Polycarbonat
- › PBT – Polybutylenterephthalat

MODELLÜBERSICHT MODULAR LINE – WATER COMPACT PRESSURIZED

Baugruppe		WK3-150	WK3-160	Baugruppe		WK3-150	WK3-160
Temperaturbereich	°C	150	160	Max. Förderdruck	bar	5/6*	5/6*
Max. ext. Volumen	ltr	16	15	Abmessung L	mm	780	780
Heizleistung	kW	9	9	Abmessung B	mm	305	305
Kühlleistung	kW	50	50	Abmessung H	mm	705	705
Max. Fördermenge	ltr/min	27/60*	38/57*	Gewicht	kg	72-90	72-90

* verstärkte Pumpe

Produktlinie BASE	Zubehör
Produktlinie PROCESS MONITORING	
Produktlinie ENERGY EFFICIENCY	

Produktfamilie

Artikelcode	WK3-150	WK3-160
-------------	---------	---------

Produktlinie „BASE“

Regel- und Steuereinheit	SBC-T	
Korrosionsbeständige Bauteile	•	•
IP54 (Schaltschrank und Hydraulik)	•	•
Gerät auf Rollen	•	•
Niveauüberwachung durch Magnet-Schwimmerschalter	•	•
Touchscreen Regler	•	•
Edelstahl-Rohrheizkörper aus Incolloy	•	•
Automatische Befüllung durch Magnetventil	•	•
Schaltkasten über Ventilator belüftet	•	•
Bypass zwischen Vor- und Rücklauf (Pumpenschutz)	•	•
automatischer temperaturabhängiger Systemverschluss	•	•
Überwachung der Heizstaboberflächentemperatur	•	•
Schmutzfilter im Kühlwasserzufluss und im Rücklauf des Umlaufsystems	•	•
Werkzeugentleerung im Saugbetrieb und Leckstopp	•	•
CEE-Stecker	• (16 A)	• (16 A)
Nachspeisepumpe	–	•
Anschluss für externen Fühler PT100	•	•
Vorbereitung für Hupe, Signal, und 9-polige D-Sub Steckverbindung	•	•
Schnittstelle 20mA TTY auf 9- oder 25-polige SUB-D Steckverbindung	0	0
RS485 oder RS232 auf 9-polige SUB-D Steckverbindung	0	0
Isolierung aller wärmetragenden Bauteile	•	•
Kühlwasserblock inkl. einstellbarem Kühlwasser-Bypass	•	•
Umschaltung auf separate Befüllung	•	•

Produktlinie „PROCESS MONITORING“

Regel- und Steuereinheit	SBC-T plus	
Durchflussmessung	•	•
Leistungsstärkere Pumpe	• 60 ltr/min 6,0 bar	• 57 ltr/min 6,0 bar
Befüllstutzen mit Kugelhahn	•	•
Schnittstelle 20mA TTY auf 9-polige SUB-D Steckverbindung	•	•
Schnittstelle 20mA TTY auf 25-polige SUB-D Steckverbindung (anstelle 9-poligem Sub-D)	0	0
Schnittstelle RS232 oder RS485 auf 9-polige SUB-D Steckverbindung (anstelle von 20mA TTY)	0	0
Schnittstelle Profibus (9-polige SUB-D Steckverbindung) oder Profinet (RJ45) anstelle TTY	0	0

Produktlinie „ENERGY EFFICIENCY“

Regel- und Steuereinheit	Smart Controller plus	
Frequenzumrichter	•	•
Druckaufnehmer	•	•
Rücklauftemperatursensor und Anschluss für externen Fühler	•	•

SINGLE Modular Line

Zubehör	WK3-150	WK3-160
Absperrventile	0	0
Akustisches Signal (Einbaukit mit Montagmaterial, Loch in Fronttür)	0	0
Stecker für Signale	0	0
Schläuche	0	0

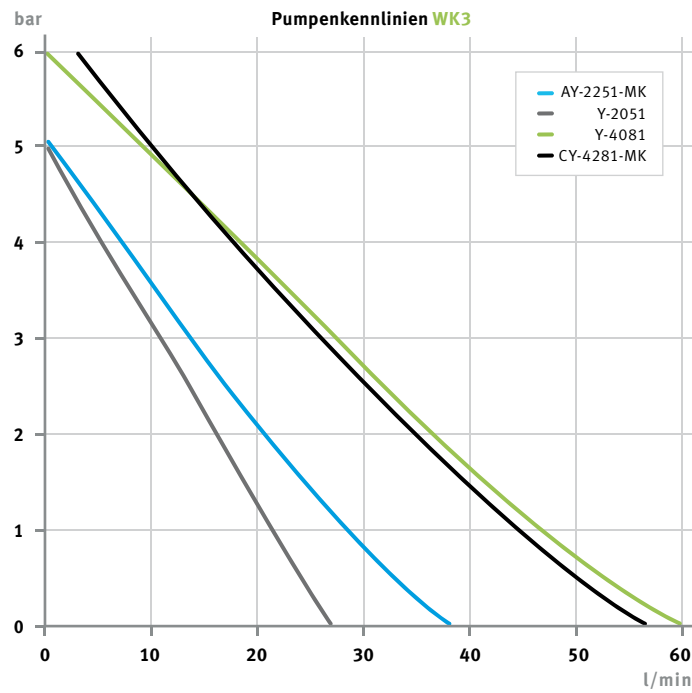
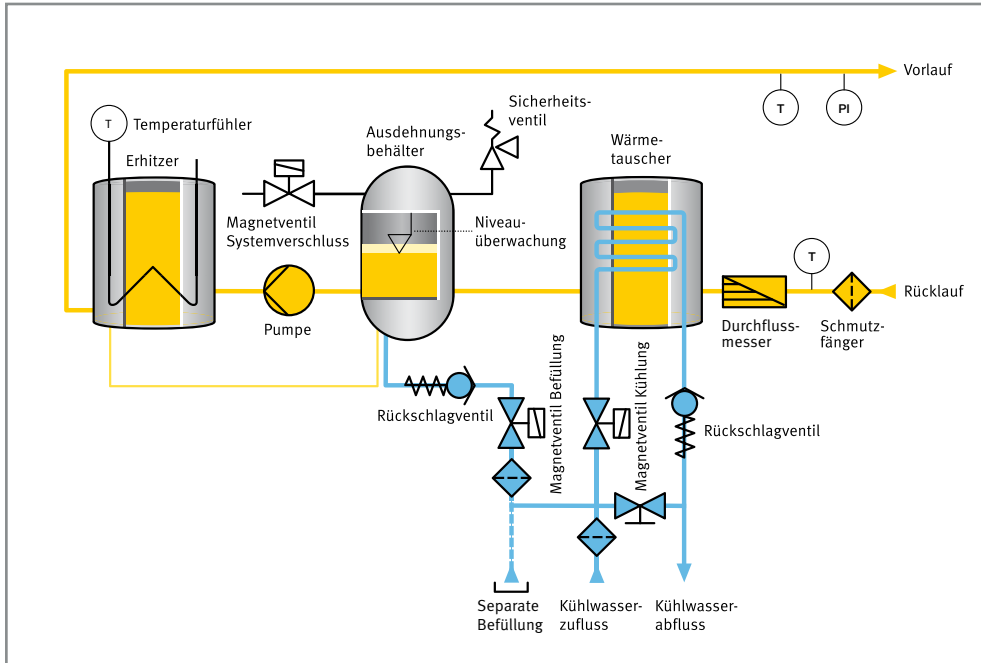
• Standard 0 Optional – nicht möglich



Modular Line

Water Compact Pressurized

Modular Line Water Compact Pressurized







Modular Line

Water Compact Pressurized



- › leistungsfähige Technologie
- › hervorragendes Preis-/Leistungsverhältnis
- › verlässlich kurze Lieferzeiten
- › kompetente Beratung
- › optimale Dienstleistungen und Services



Typische Anwendungsgebiete

- › Spritzgießen
- › Blasformen
- › Extrusion
- › Thermoformen
- › Lebensmitteltechnik
- › Labor- & Prüftechnik

Typische Materialien

- › PA – Polyamid
- › POM – Polyoxymethylen
- › PET – Polyethylenterephthalat
- › PC – Polycarbonat
- › PBT – Polybutylenterephthalat

MODELLÜBERSICHT MODULAR LINE – WATER COMPACT PRESSURIZED

Baugruppe		KN-150	KN-160	Baugruppe		KN-150	KN-160
Temperaturbereich	°C	150	160	Max. Förderdruck	bar	6,0	6,0
Max. ext. Volumen	ltr	18	15	Abmessung L	mm	739	739
Heizleistung	kW	12	16	Abmessung B	mm	276	276
Kühlleistung	kW	35	80	Abmessung H	mm	772	772
Max. Fördermenge	ltr/min	60	60	Gewicht	kg	75	75

Produktlinie BASE	Zubehör
Produktlinie PROCESS MONITORING	
Produktlinie ENERGY EFFICIENCY	

Produktfamilie

Water Compact Pressurized

Artikelcode	KN150H	KN160K
-------------	--------	--------

Produktlinie „BASE“

Regel- und Steuereinheit	SBC-T	
Korrosionsbeständige Bauteile	•	•
IP54 (Schaltschrank und Hydraulik)	•	•
Gerät auf Rollen	•	•
Niveauüberwachung durch Magnet-Schwimmerschalter	•	•
Touchscreen Regler	•	•
Edelstahl-Rohrheizkörper aus Incolloy	•	•
Automatische Befüllung durch Magnetventil	•	•
Bypass zwischen Vor- und Rücklauf (Pumpenschutz)	•	•
automatischer temperaturabhängiger Systemverschluss	•	•
Überwachung der Heizstaboberflächentemperatur	•	•
Schmutzfilter im Kühlwasserzufluss und im Rücklauf des Umlaufsystems	•	•
Werkzeugentleerung im Saugbetrieb und Leckstopp	•	•
CEE-Stecker	• (32 A)	• (32 A)
Nachspeisepumpe	–	•
Anschluss für externen Fühler PT100	•	•
Vorbereitung für Hupe, Signal, und 9-polige D-Sub Steckverbindung	•	•
Schnittstelle 20mA TTY auf 9- oder 25-polige SUB-D Steckverbindung	0	0
RS485 oder RS232 auf 9-polige SUB-D Steckverbindung	0	0

Produktlinie „PROCESS MONITORING“

Regel- und Steuereinheit	SBC-T plus	
Durchflussmessung	•	•
Leistungsstärkere Pumpe	–	–
Befüllstutzen mit Kugelhahn	•	•
Schnittstelle 20mA TTY auf 9-polige SUB-D Steckverbindung	•	•
Schnittstelle 20mA TTY auf 25-polige SUB-D Steckverbindung (anstelle 9-poligem Sub-D)	0	0
Schnittstelle RS232 oder RS485 auf 9-polige SUB-D Steckverbindung (anstelle von 20mA TTY)	0	0
Schnittstelle Profibus (9-polige SUB-D Steckverbindung) oder Profinet (RJ45) anstelle TTY	0	0

Produktlinie „ENERGY EFFICIENCY“

Regel- und Steuereinheit	Smart Controller plus	
Frequenzumrichter	•	•
Druckaufnehmer	•	•
Rücklauftemperatursensor und Anschluss für externen Fühler	•	•

SINGLE Modular Line

Zubehör	KN150H	KN160K
Absperrventile	0	0
Akustisches Signal (Einbaukit mit Montagematerial, Loch in Fronttür)	0	0
Stecker für Signale	0	0
Schläuche	0	0

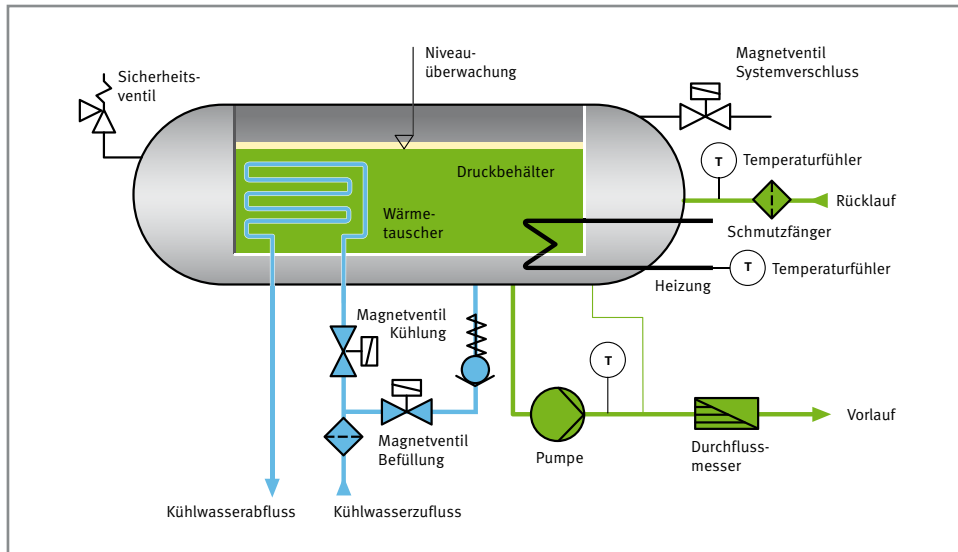
• Standard 0 Optional – nicht möglich



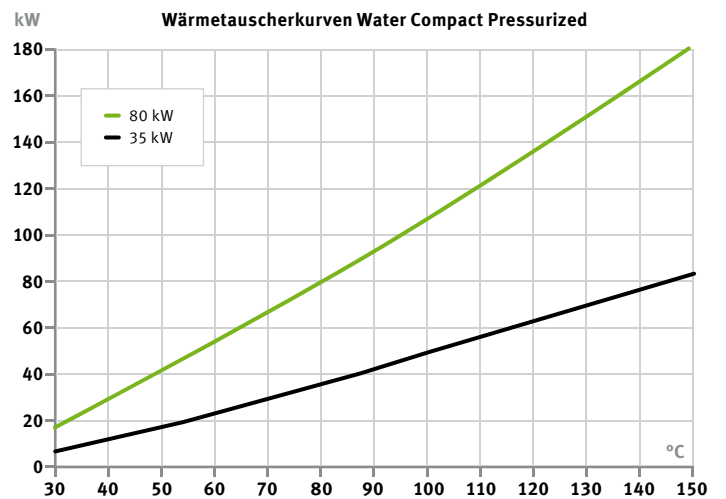
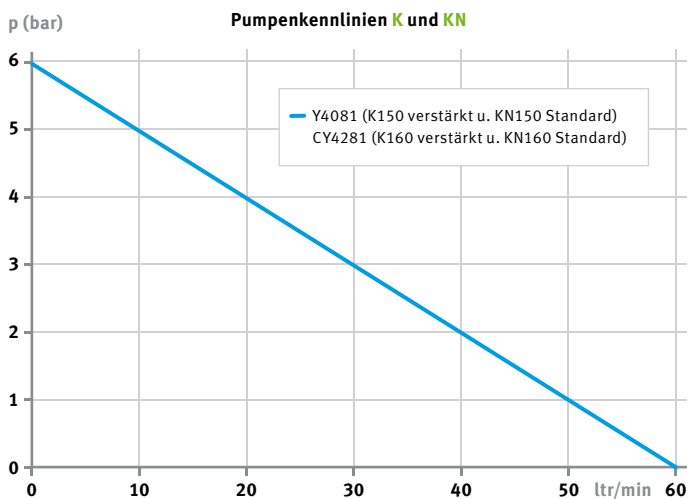
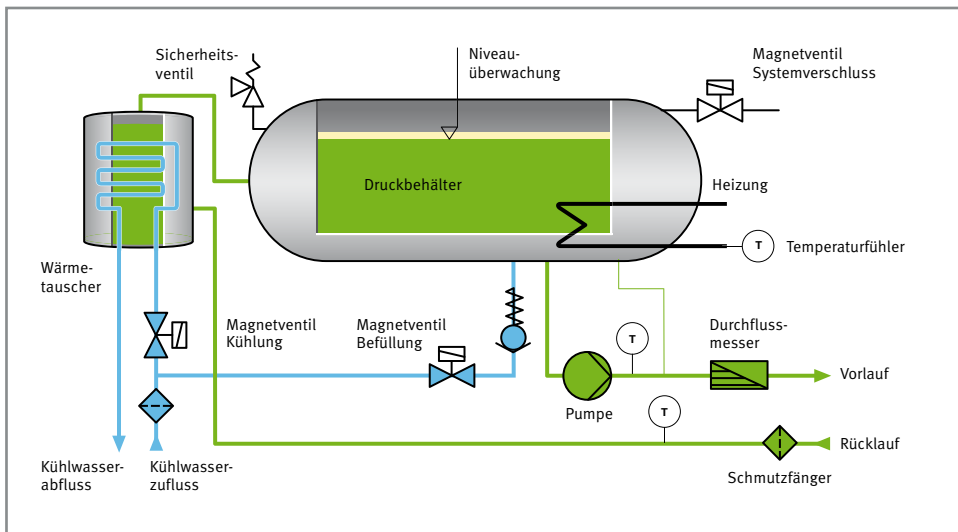
Modular Line

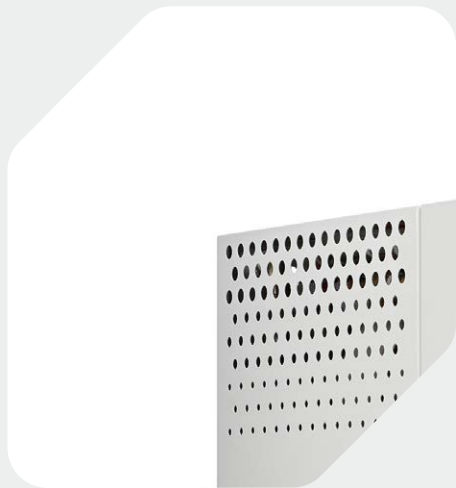
Water Compact Pressurized

Modular Line Water Compact Pressurized **KN150**



Modular Line Water Compact Pressurized **KN160**







- › leistungsfähige Technologie
- › hervorragendes Preis-/Leistungsverhältnis
- › verlässlich kurze Lieferzeiten
- › kompetente Beratung
- › optimale Dienstleistungen und Services



Typische Anwendungsgebiete

- › Spritzgießen
- › Extrusion
- › Walzentemperierung
- › Druckgießen
- › Presswerkzeuge (Composite-Teile)
- › Prüfstandtemperierung
- › Behältertemperierung

Typische Materialien

- › PA – Polyamid
- › POM – Polyoxymethylen
- › PET – Polyethylenterephthalat
- › PC – Polycarbonat
- › PBT – Polybutylenterephthalat

MODELLÜBERSICHT MODULAR LINE – WATER ADVANCED

Baugruppe		N1-150	NS-150	SG	H0	H1	H2	Baugruppe	N1-150	NS-150	SG	H0	H1	H2	
Temperaturbereich	°C	150	150	150	200	200	200	Max. Förderdruck	bar	3,9	4,0	4,1	6	8	8
Max. ext. Volumen	ltr	20	28	44	9	11	35	Abmessung L	mm	770	790	1320	755	995	1365
Heizleistung	kW	18	36	48	12	18	36	Abmessung B	mm	315	345	395	315	345	505
Kühlleistung	kW	80	116	300	42	42	116	Abmessung H	mm	765	945	1180	765	945	1350
Max. Fördermenge	ltr/min	75	100	240	60	100	200	Gewicht	kg	100	140	250	95	130	250

Produktlinie BASE	Zubehör
Produktlinie PROCESS MONITORING	
Produktlinie ENERGY EFFICIENCY	

Produktfamilie

Water Advanced

Artikelcode	N1150K	NS150L	SG150P	H0200I	H1200I	H2200L
-------------	--------	--------	--------	--------	--------	--------

Produktlinie „BASE“

Regel- und Steuereinheit	SBC-T					
Korrosionsbeständige Bauteile	•	•	–	•	•	•
IP54 (Schaltschrank und Hydraulik)	•	•	•	•	•	•
Gerät auf Rollen	•	•	•	•	•	•
Niveauüberwachung durch Magnet-Schwimmerschalter	•	•	•	•	•	•
Touchscreen Regler	•	•	•	•	•	•
Edelstahl-Rohrheizkörper aus Incolloy	•	•	•	•	•	•
Automatische Befüllung durch Magnetventil	•	•	•	•	•	•
Separate automatische Befüllung mit Schmutzfänger	–	–	–	•	•	•
Bypass zwischen Vor- und Rücklauf (Pumpenschutz)	•	•	•	•	•	•
automatischer temperaturabhängiger Systemverschluss	•	•	•	•	•	•
Überwachung der Heizstaboberflächentemperatur	•	•	•	•	•	•
Schmutzfilter im Kühlwasserzufluss und im Rücklauf des Umlaufsystems	•	•	•	•	•	•
TÜV-geprüfter Sicherheitstemperaturbegrenzer	–	–	–	•	•	•
CEE-Stecker	• (32 A)	o (63 A)	–	• (32 A)	o (63 A)	–
Nachspeisepumpe	–	–	–	•	•	•
Anschluss für externen Fühler PT100	•	•	•	•	•	•
Vorbereitung für Hupe, Signal, und 9-polige D-Sub Steckverbindung	•	•	•	•	•	•
Heizleistung im Schaltkasten umschaltbar	–	24/36 kW	24/48 kW	–	–	–
Schnittstelle 20mA TTY auf 9- oder 25-polige SUB-D Steckverbindung	o	o	o	o	o	o
RS485 oder RS232 auf 9-polige SUB-D Steckverbindung	o	o	o	o	o	o

Produktlinie „PROCESS MONITORING“

Regel- und Steuereinheit	Smart Controller					
Durchflussmessung	•	•	•	•	•	•
Temperatursensor im Rücklauf	•	•	•	•	•	•
Leistungsstärkere Pumpe	• 75 ltr/min 7,5 bar	• 100 ltr/min 7,5 bar	• 260 ltr/min 8,1 bar	–	–	–
Werkzeugentleerung durch Druckluft	•	•	•	•	•	•
Befüllstutzen mit Kugelhahn	•	•	–	–	–	–
Schnittstelle 20mA TTY auf 9-polige SUB-D Steckverbindung	•	•	•	•	•	•
Schnittstelle 20mA TTY auf 25-polige SUB-D Steckverbindung (anstelle 9-poligem Sub-D)	o	o	o	o	o	o
Schnittstelle RS232 oder RS485 auf 9-polige SUB-D Steckverbindung (anstelle von 20mA TTY)	o	o	o	o	o	o
Schnittstelle Profibus (9-polige SUB-D Steckverbindung) oder Profinet (RJ45) anstelle TTY	o	o	o	o	o	o

Produktlinie „ENERGY EFFICIENCY“

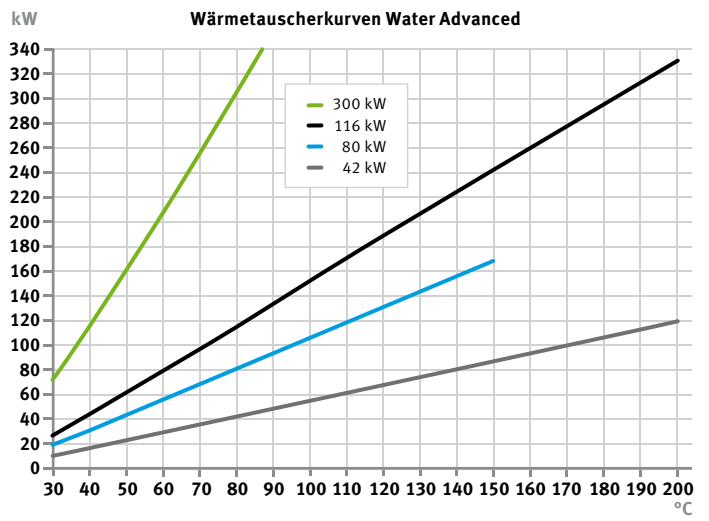
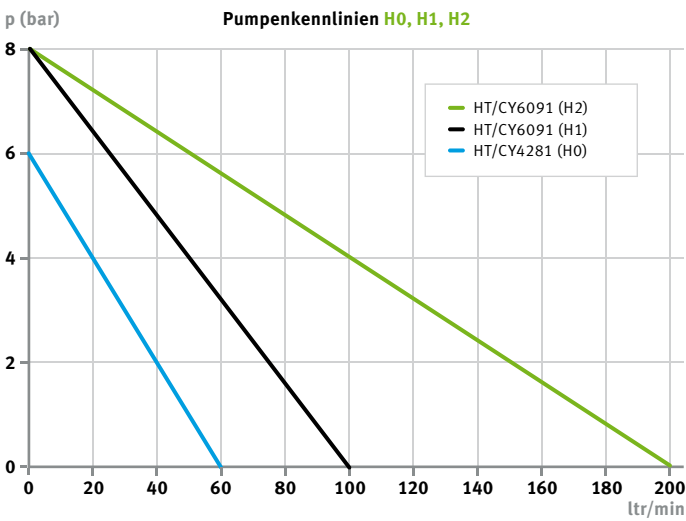
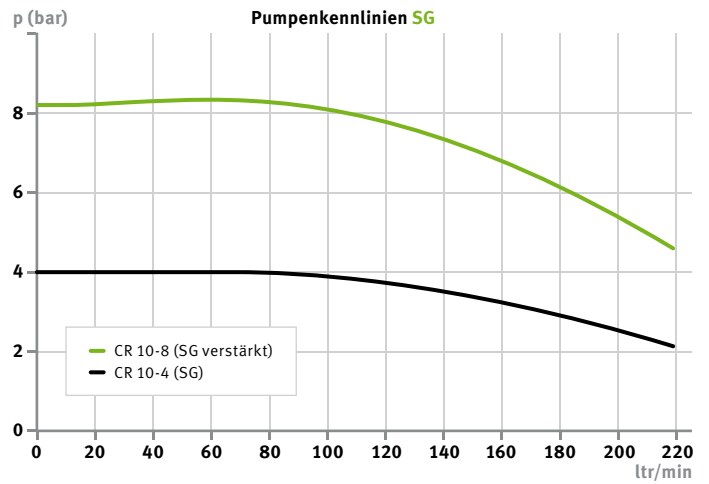
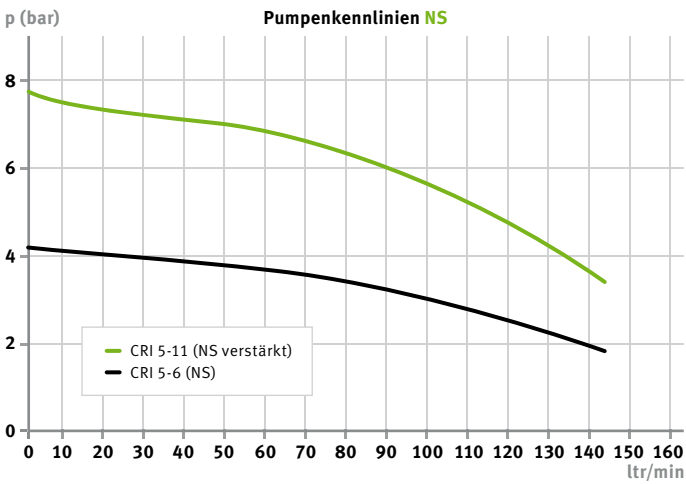
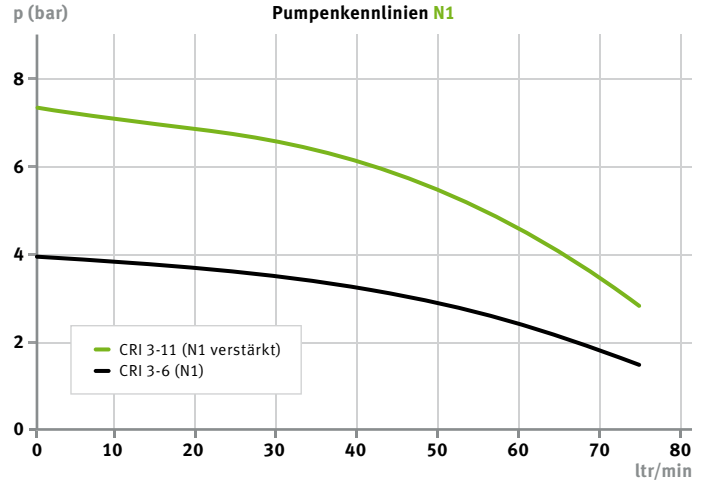
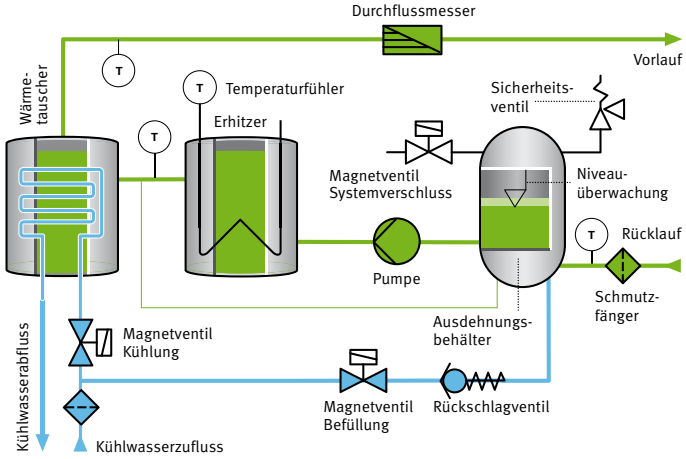
Regel- und Steuereinheit	Smart Controller plus					
Frequenzumrichter	•	•	•	•	•	•
Druckaufnehmer	•	•	•	•	•	•
Rücklauftemperatursensor und Anschluss für externen Fühler	•	•	•	•	•	•

SINGLE Modular Line

Zubehör	N1150K	NS150L	SG150P	H0200I	H1200I	H2200L
Absperrventile	o	o	o	o	o	o
Akustisches Signal (Einbaukit mit Montagmaterial, Loch in Fronttür)	o	o	o	o	o	o
Stecker für Signale	o	o	o	o	o	o
63A-Stecker	–	o	–	–	o	–
Schläuche	o	o	o	o	o	o

• Standard o Optional – nicht möglich

Modular Line Water Advanced







Modular Line

Oil Compact & Advanced



- › leistungsfähige Technologie
- › hervorragendes Preis-/Leistungsverhältnis
- › verlässlich kurze Lieferzeiten
- › kompetente Beratung
- › optimale Dienstleistungen und Services



Typische Anwendungsgebiete

- › Spritzgießen
- › Extrusion
- › Walzentemperierung
- › Druckgießen
- › Kokillengussverfahren
- › Presswerkzeuge (Composite-Teile)
- › Behältertemperierung

Typische Materialien

- › PEEK – Polyaryletherketon
- › PES – Polyethersulfon
- › Duroplaste für GFK Teile
- › PSU – Polysulfon
- › Zinkdruckguss
- › Aluminiumdruckguss

MODELLÜBERSICHT MODULAR LINE – OIL COMPACT & ADVANCED

Baugruppe		DM-250	D1-300	Baugruppe		DM-250	D1-300
Temperaturbereich	°C	250	300	Max. Förderdruck	bar	6,0	6,0
Max. ext. Volumen	ltr	5	15	Abmessung L	mm	609	914
Heizleistung	kW	6	20	Abmessung B	mm	254	343
Kühlleistung	kW	14	50	Abmessung H	mm	547	1095
Max. Fördermenge	ltr/min	60	60	Gewicht	kg	60	120

Produktlinie BASE	Zubehör
Produktlinie PROCESS MONITORING	
Produktlinie ENERGY EFFICIENCY	

Produktfamilie	Oil Compact	Oil Advanced
Artikelcode	DM250E	D1300J

Produktlinie „BASE“

Regel- und Steuereinheit	SBC-T	
Gerät auf Rollen	•	•
Niveauüberwachung durch Magnet-Schwimmerschalter	•	•
Touchscreen Regler	•	•
Manuelle Befüllung	•	•
Bypass zwischen Vor- und Rücklauf (Pumpenschutz)	•	•
Überwachung der Heizstaboberflächentemperatur	•	•
Schmutzfilter im Kühlwasserzufluss und im Rücklauf des Umlaufsystems	•	•
TÜV-geprüfter Sicherheitstemperaturbegrenzer	•	•
Werkzeugentleerung im Saugbetrieb und Leckstopp	•	•
CEE-Stecker	• (16 A)	o (63 A)
Anschluss für externen Fühler PT100	•	•
Vorbereitung für Hupe, Signal, und 9-polige D-Sub Steckverbindung	•	•
Heizleistung im Schaltkasten umschaltbar	–	9/20 kW
Fester Kühlwasserbypass	•	•
Adapterflansch auf Gewindeanschluss	–	•
Schnittstelle 20mA TTY auf 9- oder 25-polige SUB-D Steckverbindung	o	o
RS485 oder RS232 auf 9-polige SUB-D Steckverbindung	o	o

Produktlinie „PROCESS MONITORING“

Regel- und Steuereinheit	SBC-T plus	Smart Controller
Durchflussmessung	•	•
Temperatursensor im Rücklauf	–	•
Leistungsstärkere Pumpe	–	• 80 ltr/min 9,0 bar
Schnittstelle 20mA TTY auf 9-polige SUB-D Steckverbindung	•	•
Schnittstelle 20mA TTY auf 25-polige SUB-D Steckverbindung (anstelle 9-poligem Sub-D)	o	o
Schnittstelle RS232 oder RS485 auf 9-polige SUB-D Steckverbindung (anstelle von 20mA TTY)	o	o
Schnittstelle Profibus (9-polige SUB-D Steckverbindung) oder Profinet (RJ45) anstelle TTY	o	o

Produktlinie „ENERGY EFFICIENCY“

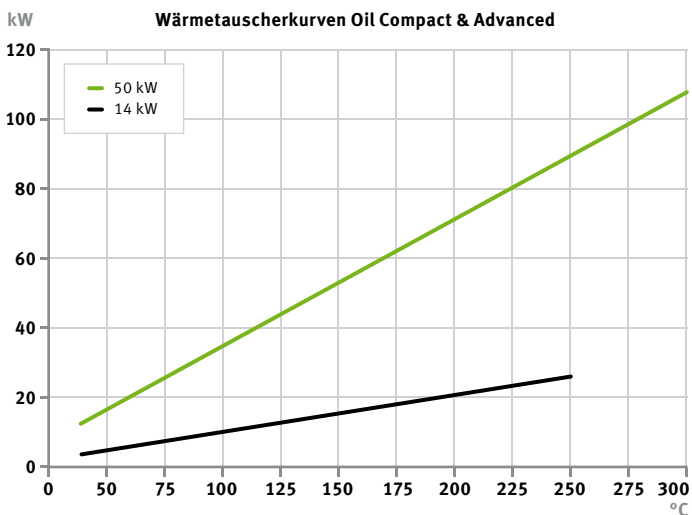
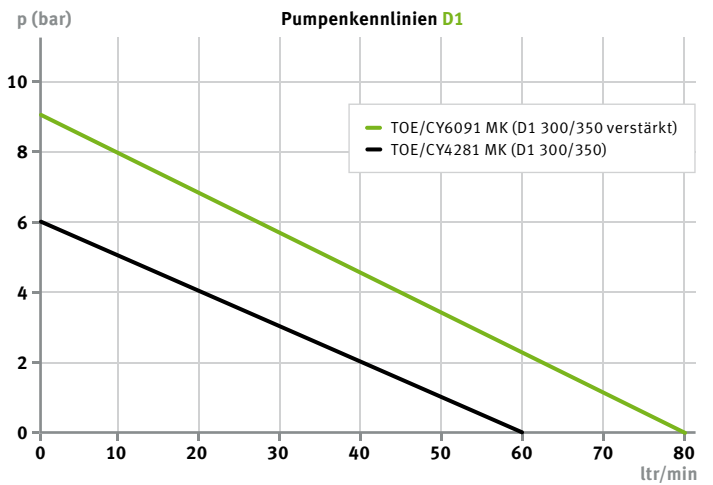
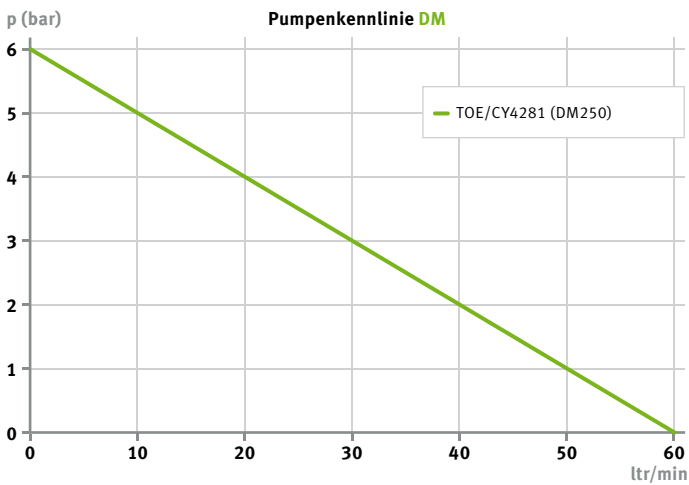
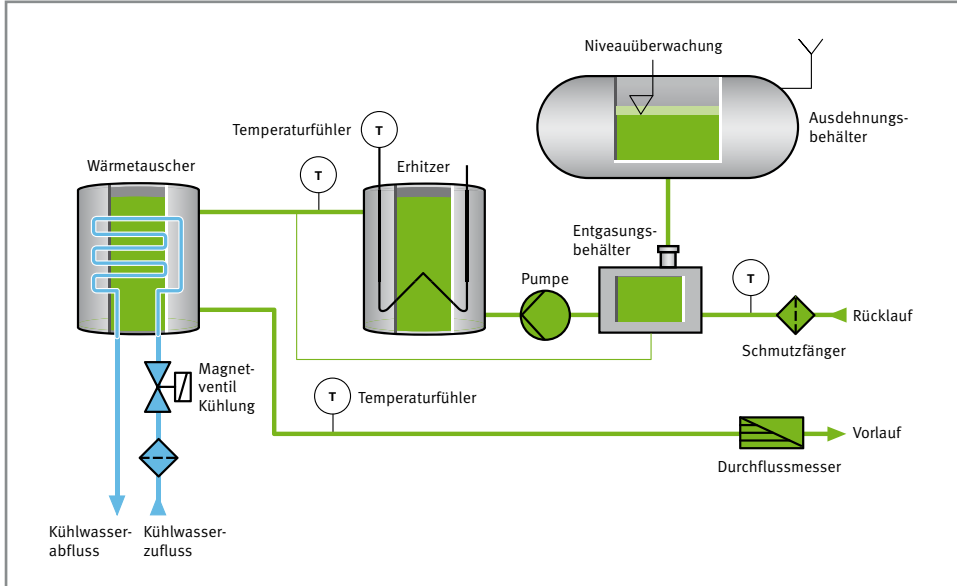
Regel- und Steuereinheit	Smart Controller plus	
Frequenzumrichter	•	•
Druckaufnehmer	•	•
Rücklauftemperatursensor und Anschluss für externen Fühler	•	•

SINGLE Modular Line

Zubehör	DM250E	D1300J
Absperrventile	o	o
Akustisches Signal (Einbaukit mit Montagematerial, Loch in Fronttür)	o	o
Stecker für Signale	o	o
63A-Stecker	–	o
Schläuche	o	o

• Standard o Optional – nicht möglich

Modular Line Oil Advanced







Ersatzteilpaket „Medium“ enthält (soweit vorhanden und gemäß Anzahl im Temperiersystem):

- › elektrische und hydraulische Verschleißteile
z. B. Dichtungen, Schmutzfänger, Gleitringdichtungen für Pumpen
- › elektrische und hydraulische Ersatzteile
z. B. Fühler, Heizungen, Wärmetauscher, Sicherungen, Magnetventile, Schwimmerschalter

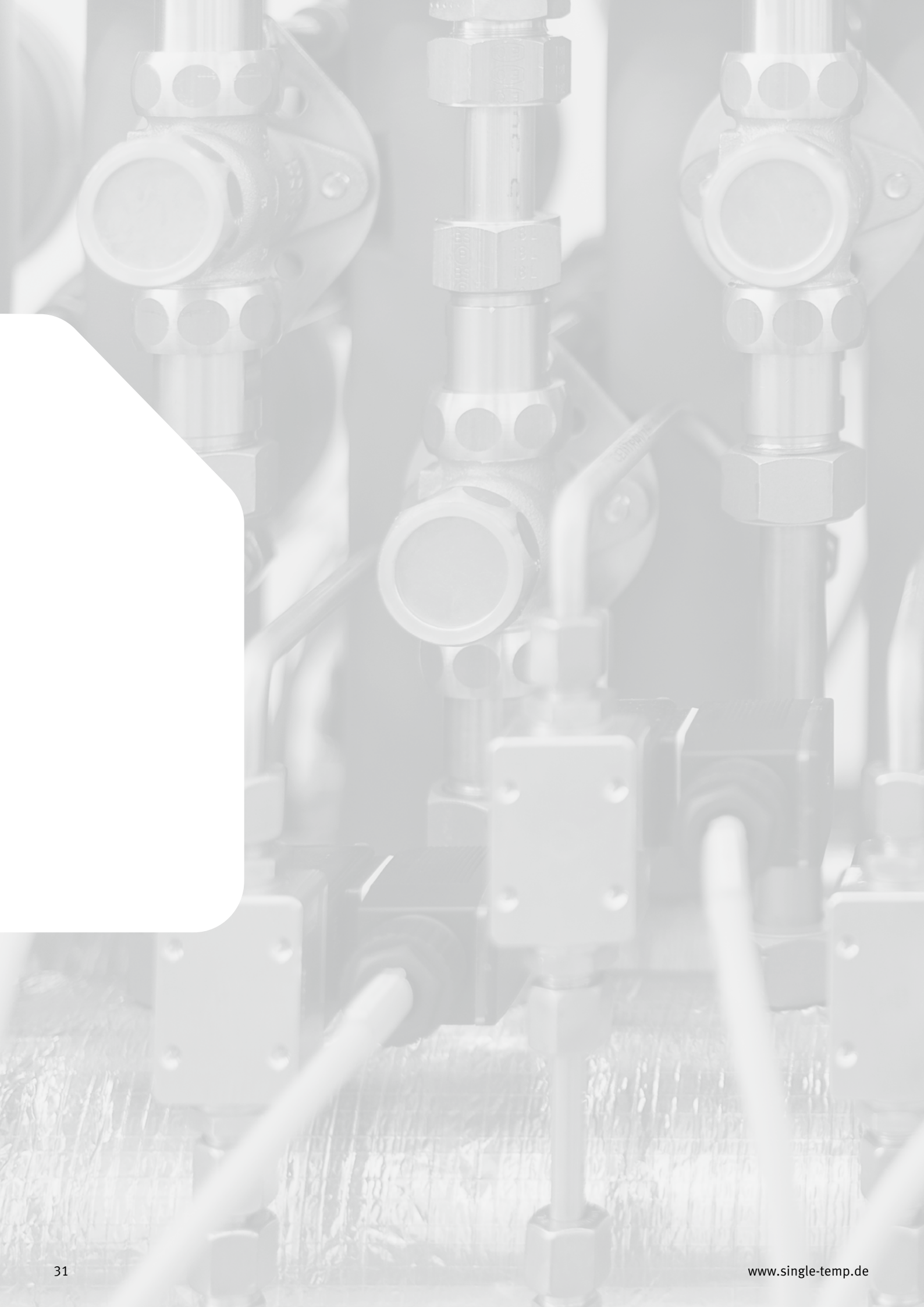
Ersatzteilpaket „Full“ enthält:

- › Ersatzteilpaket „Medium“
(soweit vorhanden und gemäß Anzahl im Temperiersystem)
- › Regel- und Steuereinheit mit Anschlussbaugruppe
- › Pumpe(n)

„Gezielt abgestimmte Ersatzteilpakete und Servicedienstleistungen runden das Gesamtangebot der Modular Line ab und garantieren höchste Verfügbarkeiten – lebenslang.“

Michael Schieber, Service Manager





SINGLE Temperiertechnik GmbH

Ostring 17-19

73269 Hochdorf/Deutschland

Tel.: +49 7153 3009-0

Fax: +49 7153 3009-50

www.single-temp.de