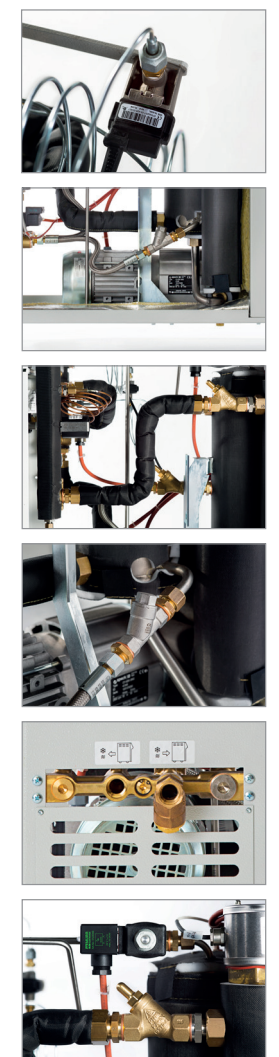
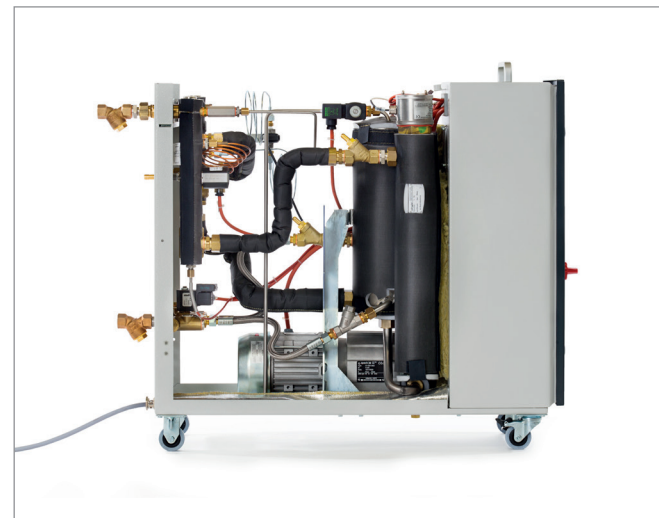
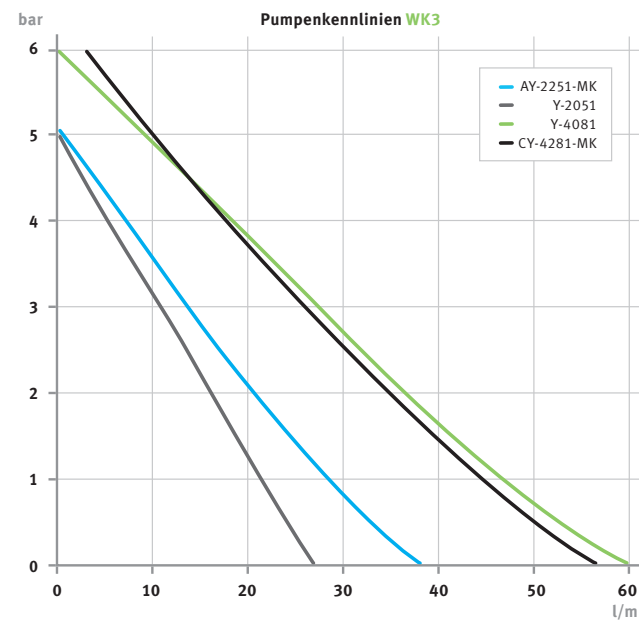


SINGLE
 Kompakte Wassertemperiersysteme bis 180 °C

Water Compact
 Serie WK3



SINGLE Temperiertechnik GmbH
 Ostring 17 – 19, 73269 Hochdorf/Deutschland
 Tel: +49 (0)7153/30 09-0, www.single-temp.de

single
 first choice
 in temperature control

single
 first choice
 in temperature control

SINGLE Kompakte Wassertemperier- systeme bis 180 °C

Water Compact
Serie WK3

Im Vergleich zu Wärmeträgeröl bietet Wasser als Umlaufmedium zahlreiche physikalische und wirtschaftliche Vorteile – gerade bei höheren Einsatztemperaturen. So besitzt Wasser eine wesentlich bessere Wärmeübertragungsleistung als Öl: Seine hohe spezifische Wärmekapazität wird von keiner anderen Flüssigkeit auch nur annähernd erreicht. Wasser als Temperiermedium bietet zudem auch in ökologischer Hinsicht viele Vorteile.

Die Baugrößen WK3 der Produktfamilie Water Compact sind für den Betrieb weit oberhalb des atmosphärischen Siedepunktes mit Temperaturen bis 180 °C ausgestattet. Sie erfüllen höchste Sicherheitsanforderungen. Die Systeme sind äußerst kompakt und bestehen ausschließlich aus hochwertigen Komponenten.

HIGHLIGHTS

- ▶ Hohe Energieeffizienz und geringe Wärmeverluste durch vollständige Isolierung wärmetragender Bauteile und optional drehzahlgeregelte Pumpen.
- ▶ Hohe Verlässlichkeit und Verfügbarkeit durch cleveres und robustes Design unter Verwendung korrosionsfreier Materialien. Schutzklasse IP54 (hydraulischer Bereich und Schaltkasten). Steuerung der Heizungen über Solid State Relais.
- ▶ Robuste magnetgekuppelte Pumpe – ab 160 °C.
- ▶ Entwickelt und produziert in Deutschland.
- ▶ State-of-the-art 3,5"-Touch-Controller SBC-T, optional mit verschiedenen Schnittstellen.
- ▶ Die kompakten Geräte zeichnen sich durch die höchsten Kühlleistungen in ihrer Klasse aus. Die robusten Edelstahl-Druckbehälter vermeiden korrosionsbedingte Ausfälle auch bei schwankender Wasserqualität.
- ▶ Verfügbar mit vielen Funktionen und Optionen. Das modulare Design erlaubt spätere Upgrades.

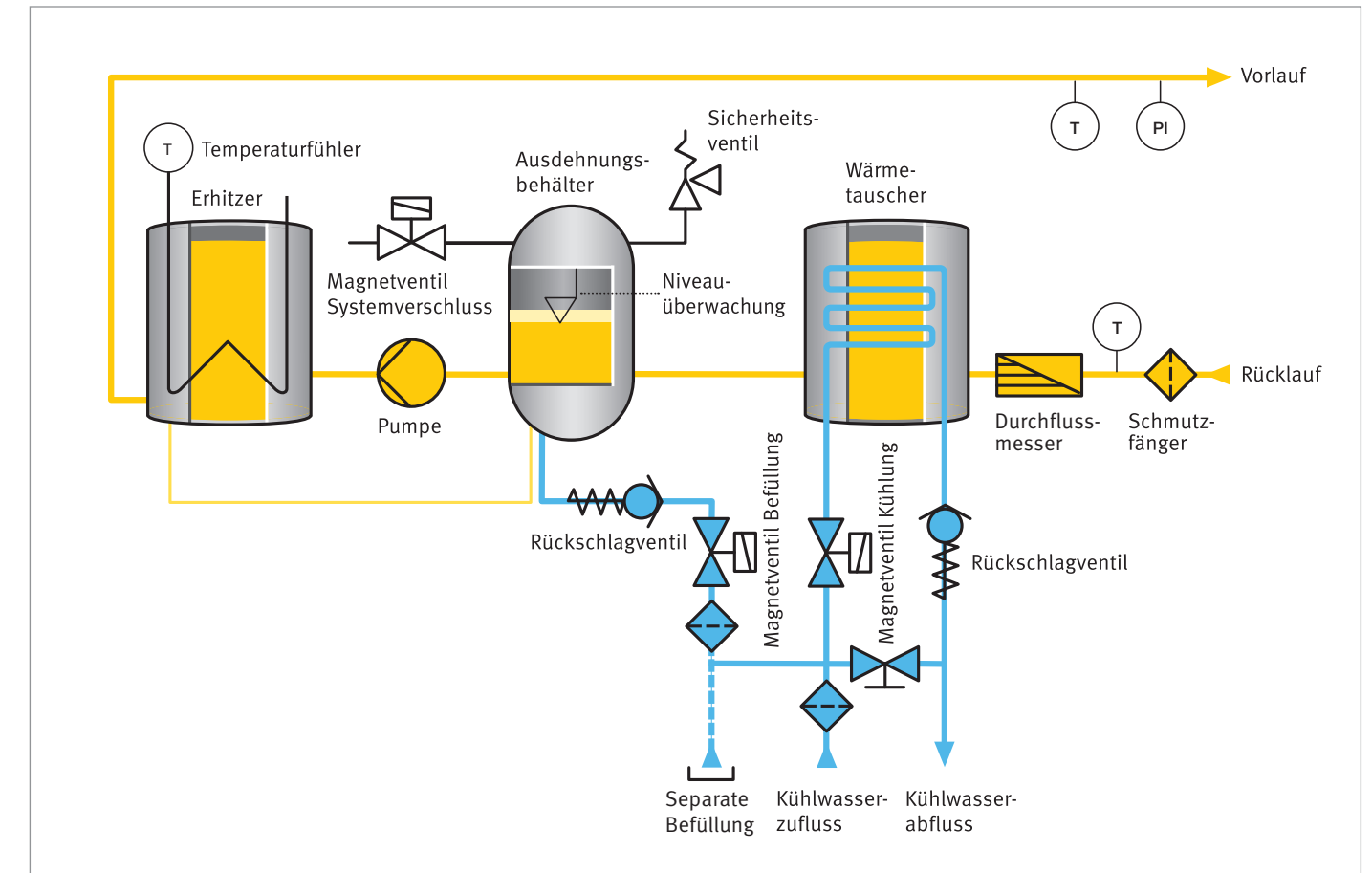
OPTIONEN

- ▶ Durchflussmessung
- ▶ Verstärkte Pumpen
- ▶ Werkzeugentleerung saugend/mittels Druckluft
- ▶ Ecotemp
- ▶ Verschiedene Schnittstellen
- ▶ 7"-Touch-Regler mit vielen zusätzlichen Funktionen
- ... und viele weitere



Die kompakten Wassertemperiersysteme für Anwendungen und Anforderungen im kleinen bis mittleren Leistungsbereich und Temperaturen bis 180 °C sind besonders häufig beim Kunststoffspritzgießen, aber auch in anderen Prozessen im Einsatz. Sie eignen sich zur Temperierung hochwertiger Anwendungen und ermöglichen eine Dokumentation von Prozessparametern.

Modular Line Water Compact Pressurized



Water Compact						
Baugruppen		WK-3-90D	WK-3-90	WK-3-150	WK-3-160	WK-3-180
Temperaturbereich max.	°C	90	90	150	160	180
max. externes Volumen	l	unbegrenzt	36	16	15	11
Heizleistung	kW	3/4,5/6/9	3/4,5/6/9	3/4,5/6/9	3/4,5/6/9	3/4,5/6/9
Art der Kühlung		direkt (über Beimischung)	indirekt (über Wärmetauscher)	indirekt (über Wärmetauscher)	indirekt (über Wärmetauscher)	indirekt (über Wärmetauscher)
Kühlleistung (80 °C Vorlauf / 15 °C Kühlwasser)	kW	58	50	50	50	50
max. Fördermenge	l/min	27/60*	27/60*	27/60*	38/57*	38
max. Förderdruck (Maximalwerte der Kennlinie)	bar	5/6*	5/6*	5/6*	5/6*	5
Pumpen-Motorleistung	kW	0,5/0,75*	0,5/0,75*	0,5/0,75*	0,5/0,75*	0,5
Anschlüsse Umlaufmedium	AG	IG 1/2"	IG 1/2"	IG 1/2"	IG 1/2"	IG 1/2"
Anschlüsse Kühlwasser		IG 1/2"	IG 1/2"	IG 1/2"	IG 1/2"	IG 1/2"
Abmessungen (ohne Anschlüsse)	L	mm	780	780	780	780
	L**	mm	835	835	835	835
	B	mm	305	305	305	305
	H	mm	705	705	705	705
Gewicht ca.	kg	72-90	72-90	72-90	72-90	72-90

*leistungsstärkere Pumpe, ** mit Advanced-Paket

technische Änderungen vorbehalten