

**SINGLE Universelle und Hoch-  
temperatur-Wassertemperier-  
systeme bis 200 °C**

 **Water Advanced**  
*Serie WP7*



***single***  
*first choice  
in temperature control*

## SINGLE Universelle und Hochtemperatur-Wassertemperiersysteme bis 200 °C

### **Water Advanced** Serie WP7



Die Wasser-Temperiersysteme der WP7 Serie bis 200°C sind das Kernstück der Produktpalette. Die universellen Einsatzgebiete der WP7-Serie reichen vom Spritzgießen bis in die Extrusion.

Die Hochleistungs-Wassertemperiersysteme WP7 erfüllen höchste Sicherheitsanforderungen und bieten ein Temperaturspektrum von 90°C bis 200°C sowie nahezu unbegrenzte Optionen.

Bei der Konstruktion wurde größter Wert auf Qualität, Langlebigkeit und energiesparenden Betrieb gelegt.

Bei der WP7-Serie werden ausschließlich hochwertigste Materialien verwendet, alle wasserführenden Teile sind korrosionsbeständig. Die Pumpen sind mehrstufige Kreiselpumpen mit einem hohen Wirkungsgrad und somit sehr energiesparend. Die hervorragende Isolierung der Komponenten spart ebenfalls Energie und trägt zu einer längeren Lebensdauer des Systems bei.

Die WP7-Serie ist mit der neuesten Controller-Technik ausgestattet, die einfache Bedienung und energiesparenden Betrieb gewährleistet. Mit dem 7“-SSC-Controller lassen sich Temperiergeräte einfach und problemlos bedienen, analysieren und steuern – auf einer einzigen Plattform, sprich: die Geräte sind Industrie-4.0-fähig.

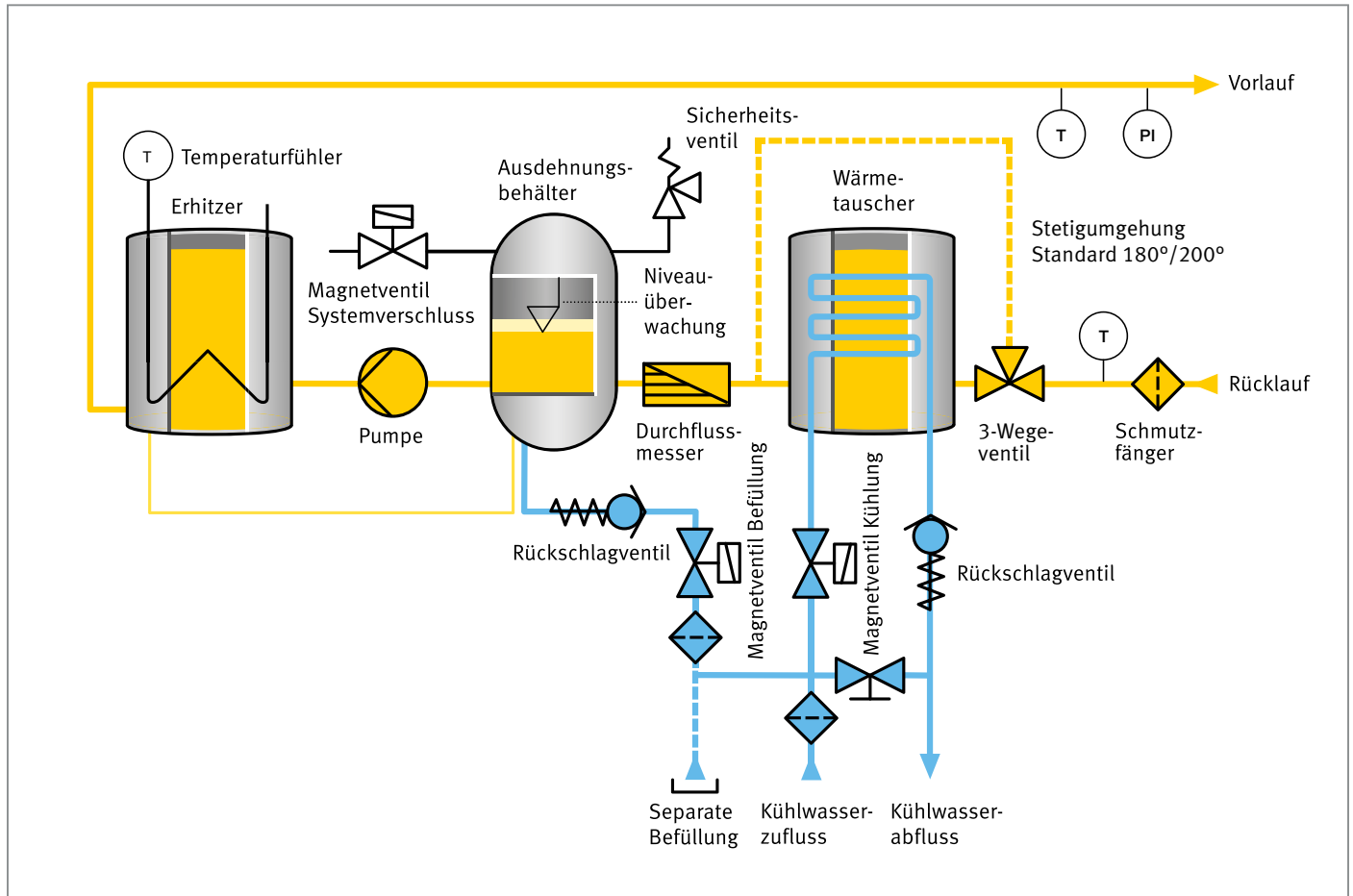
#### HIGHLIGHTS

- ▶ Hohe Energieeffizienz und geringe Wärmeverluste durch vollständige Isolierung (ab 150 °C) wärmetragender Bauteile und optional drehzahlgeregelte Pumpen.
- ▶ Hohe Verlässlichkeit und Verfügbarkeit durch cleveres und robustes Design unter Verwendung korrosionsfreier Materialien. Schutzklasse IP54 (hydraulischer Bereich und Schaltkasten). Steuerung der Heizungen über Solid-State-Relais.
- ▶ Neueste 7“-Controller-Technik – Industrie-4.0-fähig – im Smart-Line-Paket
- ▶ Verkalkungsfreie Kühlung durch Stetigungumgehung des Wärmetauschers mittels eines Dreiwegeventils
- ▶ Durchflussmessung
- ▶ Edelstahl-Rohrleitungen mit Flanschverbindungen
- ▶ Servicefreundliches Design
- ▶ Umfangreiche Standardausstattung

#### OPTIONEN

- ▶ Verstärkte Pumpen
- ▶ Werkzeugentleerung saugend/mittels Druckluft
- ▶ Verschiedene Schnittstellen
- ▶ Rücklaufsicherung
- ▶ Sonderspannungen
- ..... viele weitere

## Modular Line Water Advanced Pressurized



### Water Advanced

Baugruppen		WP7-90	WP7-90D	WP7-150	WP7-180	WP7-200
Temperaturbereich max.	°C	90		150	180	200
max. externes Volumen	l	230	–	80	55	43
Heizleistung	kW	27/54	27/54	27/54	27/54	27/54
Art der Kühlung		indirekt **	direkt	indirekt **	indirekt **	indirekt **
Kühlleistung (80 °C Vorlauf / 15 °C Kühlwasser)	kW	300	300	300	300	300
max. Fördermenge	l/min	230	230	230	230	230
max. Förderdruck (Maximalwerte der Kennlinie)	bar	4,7/8,3*		4,7/8,3*	3,8/6,2*	3,8/6,2*
Pumpen-Motorleistung	kW	1,5/3,0		1,5/3,0	1,5/2,2	1,5/2,2
Anschlüsse Umlaufmedium	AG	IG 1 1/2"		IG 1 1/2"	Flansch DN 40	Flansch DN 40
Anschlüsse Kühlwasser		IG 1"		IG 1"	IG 1"	IG 1"
Abmessungen (ohne Anschlüsse)	L	mm		1460	1460	1460
	B	mm		525	525	525
	H	mm		1200	1200	1200
Gewicht ca.	kg	330		330	330	330

\*leistungstärkere Pumpe, \*\* über Wärmetauscher

technische Änderungen vorbehalten

